

(DE) ACHTUNG!

Vor Beginn der Montagearbeiten lesen Sie bitte aufmerksam die Sicherheitshinweise!

(EN) WARNING!

Before assembling, please read carefully the safety instructions!

(NL) LET OP!

Lees de veiligheidsinstructies zorgvuldig door voordat u met de montage begint!

(FR) ATTENTION!

Avant le début des travaux de montage, prière de lire attentivement les consignes de sécurité

(IT) ATTENZIONE!

Prima di installare leggere attentamente l'avviso di sicurezza!

(ES) ATENCIÓN!

Antes de comenzar con los trabajos de montaje leer detenidamente los avisos de seguridad!

(PL) UWAGA!

Przed przystąpieniem do prac montażowych uważnie należy przeczytać wskazówki bezpieczeństwa!

(FI) HUOMIO!

Ennen asennustöiden aloittamista pyydämme Teitä lukemaan turvaohjeet huolellisesti!

(CZ) POZOR!

Než začnete provádět montážní práce, přečtěte si důkladně bezpečnostní pokyny!

(RU) ВНИМАНИЕ!

До начала монтажных работ внимательно прочтите эти указания по технике безопасности!

(GR) ΠΡΟΣΟΧΗ!

Πριν την διεξαγωγή της συναρμολόγησης διαβάστε προσεκτικά τις υποδείξεις ασφαλείας!

(RO) ATENȚIUNE!

A se citi cu atenție indicațiile privind siguranța, înainte de începerea montării!

(BG) ВНИМАНИЕ!

Преди Да Започнете работите по монтажа прочетете Внимателно Указанията За Безопасност!

(TR) DİKKAT!

Montaja başlamadan önce güvenli talimatnamesini titizlikle okuyunuz!

(HU) FLGYELEM!

A szerelési munkák megkezdése előtt figyelmesen olvassa el a biztonsági útmutatásokat!

(SV) OBS!

Läs säkerhetsanvisningarna noga innan du börjar med monteringsarbetena!

(HR) POZOR!

Prije početka montaže molimo pozorno pročitajte sigurnosne naputke!

(SL) POZOR!

Prosim, da pred začetkom montaze, zaradi varnosti preberete vas navodila, ki so priložena!

(SK) POZOR!

Pred tým ako začnete robit' montážne práce, prečítajte si dôkladne bezpečnostné pokyny!

(PT) CUIDADO!

Antes de iniciar os trabalhos de montagem por favor leia atentamente os avisos de segurança!

(BA) POZOR!

Prije početka montaže molimo pažljivo pročitajte sigurnosne upute!

(LT) DĖMESIO!

Norėdami saugiai ir teisingai sumontuoti šviestuv vadovaukitės šia instrukcija!

(ET) HOIATUS!

Enne monteerimist lugege ohutusjuhised tähelepanelikult läbi!

(DA) OBS!

Læs sikkerhedsinformationen nøje, før du monterer produktet!

(NO) ADVARSEL!

Les sikkerhetsinformasjonen nøye før du monterer produktet!

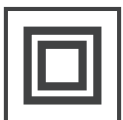
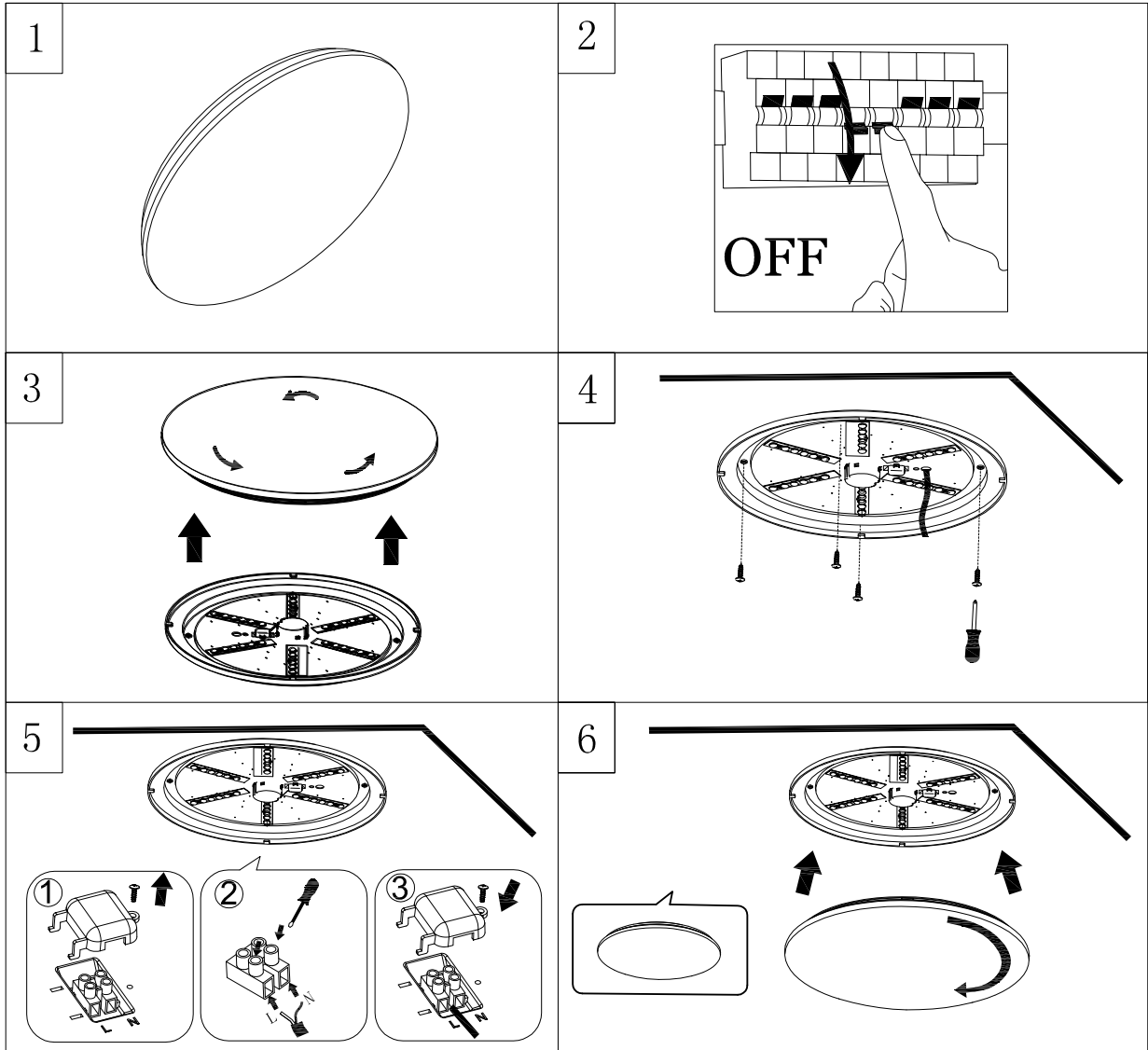
(LV) UZMANĪBU!

Pirms montāžas uzmanīgi izlasiet drošības norādījumus!

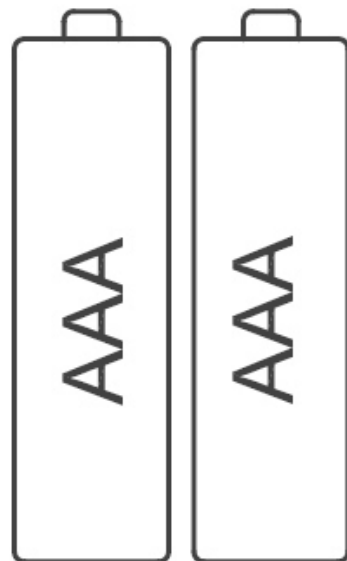
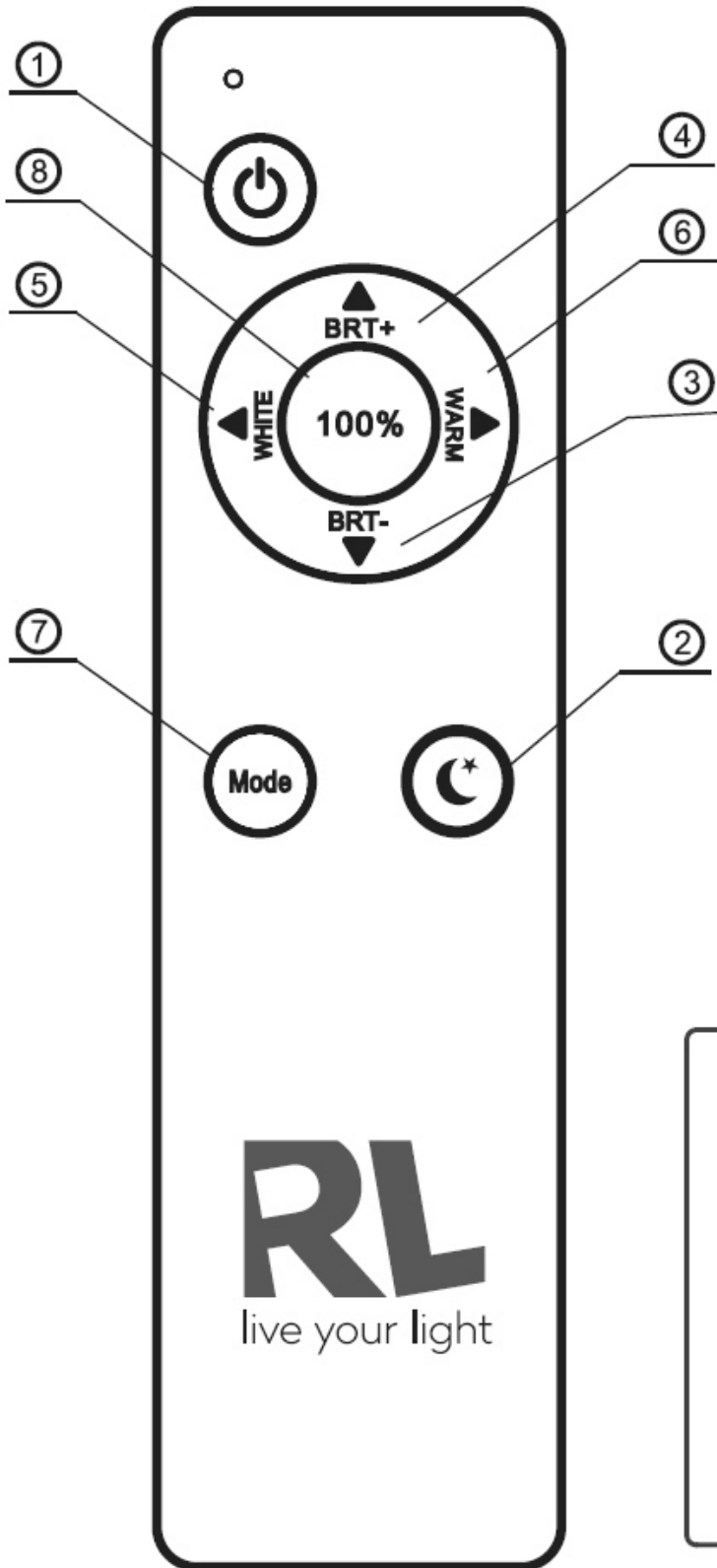
(SR) UPOZORENJE!

Prije početka montaže, pažljivo pročitajte sigurnosne upute!





230V~ 50Hz, 1 x LED 27W



RL
live your light

Funktionsbeschreibung ohne Fernbedienung

Wird die Leuchte über den Hauptschalter/ Wandschalter eingeschaltet stellt sich das zuletzt mit der Fernbedienung eingestellte Lichtszenario ein (Memory-Effekt).

Achtung! Wurde die Leuchte mit der Fernbedienung zuletzt ausgeschaltet lässt sie sich über den Wandschalter auf Grund des Memory-Effekts nicht wieder einschalten.

Funktionsbeschreibung mit Fernbedienung

Die beigefügte Fernbedienung ist universell für alle Leuchten dieser Type einsetzbar. Dies bedeutet auch, dass mehrere Leuchten mit derselben Fernbedienung gesteuert werden können. Das synchrone Steuern von mehreren Leuchten ist nicht vorgesehen.

Bedienung der Fernbedienung

1. EIN/AUS: Die Leuchte wird komplett ein- bzw. ausgeschaltet und stellt sich nach dem Wiedereinschalten auf 100% Helligkeit. Alle vorherigen Einstellungen werden zurückgesetzt.

2. Nachtlicht: Das Nachtlicht wird eingeschaltet, die Hauptbeleuchtung erlischt langsam, wenn diese vorher eingeschaltet war.

3 & 4. Helligkeitsregler: Die Regulierung erfolgt stufenweise. Durch kurzes Drücken lassen sich die einzelnen Stufen ansteuern. Durch dauerhaftes Drücken der Taste wird das Maximum bzw. Minimum an Helligkeit erreicht.

Ein Beispiel für eine Fernbedienung

Achtung! Wurde eine Mischfarbe über die Tasten 5 bzw. 6 eigestellt, kann diese Einstellung beim Regulieren der Helligkeit verloren gehen.

5 & 6. White: Farbeinstellung Kaltweiß
Warm: Farbeinstellung Warmweiß
Die Regulierung erfolgt stufenweise. Durch kurzes Drücken lassen sich die einzelnen Stufen ansteuern. Durch dauerhaftes Drücken der Taste wird die wärmste bzw. kälteste Farbeinstellung erreicht.

7. Mode: zyklische Modi
Schaltung
Die Funktionen „100% Helligkeit - Aus - Nachtlicht“ werden hier der Reihe nach durchgeschaltet.

Ein Beispiel für eine Fernbedienung

Beschrijving van hoe de lamp werkt zonder de afstandsbediening

Als de lamp ingeschakeld wordt met de hoofdschakelaar/wandschakelaar, verstrekt de eenheid het verlichtingsscenario dat het laatst ingesteld werd met de afstandsbediening (geheugeneffect).

Opgelet! Als de lamp uitgeschakeld is met de afstandsbediening, kan ze niet opnieuw ingeschakeld worden met de wandschakelaar wegens het geheugeneffect.

Beschrijving van hoe de lamp werkt met de afstandsbediening

De meegeleverde afstandsbediening kan universeel gebruikt worden voor alle lampen van dit type. Dit betekent ook dat er verschillende lampen bediend kunnen worden met dezelfde afstandsbediening. De synchrone bediening van meerdere lampen is niet bedoeld.

Bediening van de afstandsbediening

1. AAN/UIT: de lamp wordt volledig aan-/uitgeschakeld. Na opnieuw ingeschakeld te zijn gaat ze op 100% helderheid. Alle vorige instellingen worden gereset.

2. Nachtlamp: de nachtlamp wordt ingeschakeld. De hoofdlamp, als deze eerder ingeschakeld was, dooft langzaam.

3 & 4. Helderheidsregelaar: de aanpassing verloopt in fases. Door kort te drukken, kunnen de individuele fases beheerd worden. Door permanent op de toets te drukken wordt de maximale of minimale helderheid bereikt.

Een voorbeeld van een afstandsbediening

Opgelet! Als er een gemengde kleur ingesteld is via de toetsen 5 en/of 6, kan deze instelling verloren gaan wanneer de helderheid wordt ingesteld.

5 & 6. Wit: kleurinstelling - koud wit
Warm: kleurinstelling- warm wit
De aanpassing verloopt in fases. Door kort te drukken kunnen de individuele fases beheerd worden. Door de toets permanent in te drukken wordt de warmste of koudste kleurinstelling bereikt.

7. Modus: schakelaar tussen cyclische modi
Hier zijn de functies "100% helderheid - uit - nachtlamp" met elkaar verbonden en lopen ze in sequentie.

Een voorbeeld van een afstandsbediening

Opis działania światła bez pilota

Jeśli światło jest włączone przez wyłącznik główny / przełącznik ścienny, urządzenie zapewnia scenariusz oświetlenia, który został ostatnio ustawiony za pomocą pilota zdalnego sterowania (efekt pamięci).

Uwaga! Jeśli światło zostało ostatnio wyłączone za pomocą pilota, nie można go ponownie włączać za pomocą wyłącznika ściennego ze względu na efekt pamięci.

Opis działania światła z pilotem

Dołączony pilot może być stosowany uniwersalnie do wszystkich światel tego typu. Oznacza to również, że można sterować wieloma światłami za pomocą tego samego pilota. Synchroniczne sterowanie wieloma światłami nie jest zamierzone.

Działanie pilota

1. Wł/Wył: światło zostaje włączone lub wyłączone. Po ponownym włączeniu się dostosowuje się do 100% jasności. Poprzednie ustawienia zostają zresetowane.

2. Światło nocne: Zostaje włączone światło nocne. Główne światło powoli zanika, jeśli zostało wcześniej włączone.

3 & 4. Regulator jasności: Regulacja jasności odbywa się etapowo. Naciskając przycisk przez krótki czas, można sterować poszczególnymi etapami. Naciśnięcie przycisku na stałe powoduje osiągnięcie maksymalnej lub minimalnej jasności.

Przykład sterownika

Uwaga! Ustawienie mieszanego odcienia za pomocą przycisków 5 lub 6 może zostać utracone podczas regulacji jasności.

5 & 6. Białe: Ustawienie koloru: zimny biały
Ustawienie koloru: ciepły biały
Regulacja jasności odbywa się etapowo. Naciskając przyciski przez krótki czas, można sterować poszczególnymi etapami. Naciśnięcie przycisku na stałe spowoduje ustawienie najcieplejszego lub najzimniejszego koloru.
7. Tryb: Przelączenie trybów cyklicznych
Tutaj funkcje „100% jasności oraz wyłączenia światła nocnego” są ze sobą połączone i uruchamiane w kolejności.

Description of how the light works without the remote control unit

If the light is switched on via the main switch / wall switch, the unit provides the lighting scenario which was last set using the remote control unit (memory effect).

Attention! If the light was last switched off using the remote control unit, it cannot be switched on again via the wall switch due to the memory effect.

Description of how the light works with the remote control unit

The enclosed remote control unit can be used universally for all lights of this type. This also means that several lights can be controlled with the same remote control unit.

The synchronous Controlling of several lights is not intended.

Operation of the remote control

1. ON/OFF: The light is switched on/off completely. After being switched on again it adjusts to 100% brightness. All previous settings are reset.

2. Night light: The night light is switched on. The main light slowly fades if it was switched on previously.

3 & 4. Brightness regulator: The adjustment takes place in stages. By pressing for a short period, it is possible to control the individual stages. Pressing the button permanently results in the maximum or minimum brightness being reached.

An example of a remote control

Attention! If a mixed shade has been set via buttons 5 and/or 6, this setting may be lost when adjusting the brightness.

5 & 6. White: Colour setting - cold white
Warm: Colour setting - warm white
The adjustment takes place in stages. By pressing for a short period, it is possible to control the individual stages. Pressing the button permanently results in the warmest or coldest colour setting being reached.

7. Mode: Cyclical modes switch
Here, the '100% brightness - off - night light' functions are interconnected and run in sequence.

An example of a remote control

Description des fonctions sans la telecommande

Si la lampe est allumee avec l'interrupteur principal/ l'interrupteur mural, c'est le Programme d'eclairage regle en dernier avec la telecommande qui s'enclenche (effet memoire).

Attention ! Si la lampe a ete eteinte en dernier avec la telecommande, elle ne peut pas etre rallumee avec l'interrupteur mural en raison de l'effet memoire.

Description des fonctions avec la telecommande

La telecommande ci-jointe est universelle et utilisable pour toutes les lampes de ce type. Cela signifie egalement qu'il est possible de Commander plusieurs lampes avec la meme telecommande. La commande synchronisee de plusieurs lampes n'a pas ete prevue.

Utilisation de la telecommande

1. ON/OFF : La lampe est completement allumee ou eteinte et se regle à nouveau sur une luminosite à 100 % lors du rallumage. Tous les reglages effectues auparavant sont alors remis à zero.

2. Veilleuse : La veilleuse est allumee, l'eclairage principal s'eteint lentement s'il etait allume avant.

3 & 4. Regulateur de luminosite : Ce reglage se fait par paliers. Les differents degres se reglent par une legere pression sur la touche. En appuyant en continu sur la touche, on atteint la luminosite maximale ou minimale.

Un exemple de telecommande

Attention ! Si on a regle une couleur mixte avec les touches 5 ou 6, ce parametrage peut etre perdu lors du reglage de la luminosite.

5 & 6. White : Reglage de la couleur blancfroid
Warm : Reglage de la couleur blanc chaud
Ce reglage se fait par paliers. Les differents degres se reglent par une legere pression sur la touche. En appuyant en continu sur la touche, on atteint le reglage le plus chaud ou le plus froid de la couleur.

7. Mode : selection des modes cycliques
Les fonctions « Luminosite à 100 % - Eteint - Veilleuse » sont actives ici en alternance.

Un exemple de telecommande

Descripción funcional sin mando a distancia

Si la luminaria se enciende por medio de un interruptor principal/interruptor de pared, se ajusta el último escenario de luz configurado con el mando a distancia (efecto memoria).

¡Atención! Si se ha apagado la luminaria por última vez con el mando a distancia, no se puede volver a encender mediante el interruptor de pared a causa del efecto memoria.

Descripción funcional con mando a distancia

Un ejemplo de un mando a distancia

El mando a distancia adjunto se puede aplicar universalmente para todas las luminarias de este modelo. Esto también significa que se pueden controlar varias luminarias con el mismo mando a distancia. No está previsto el control síncrono de varias luminarias.

Manejo del mando a distancia

1. ON/OFF: La luminaria se enciende o apaga y se ajusta a una luminosidad del 100% despues de volverse a encender. Se resetean todos los ajustes anteriores.

2. Luz nocturna: Se enciende la luz nocturna y se extingue lentamente la iluminación principal cuando esta se haya encendido previamente.

3 & 4. Regulador de luminosidad: La regulación se efectúa mediante varios niveles. Pulsando brevemente, se ajustan los distintos niveles. Dejando pulsado el botón se alcanzan el máximo o el mfrimo de luminosidad.

Un ejemplo de un mando a distancia

¡Atención! Si se ha ajustado un color mixto mediante los botones 5 y 6, se puede perder este ajuste al regular la luminosidad.

5 & 6. White: ajuste cromático de blanco frfío
Warm: ajuste cromático de blanco caliente
La regulación se efectúa mediante varios niveles. Pulsando brevemente, se ajustan los distintos niveles. Dejando pulsado el botón se alcanza el ajuste más caliente o más frfío.

7. Modo: activación de modos cíclícos
Las funciones de "100% luminosidad - apagado - luz nocturna" se activan en este caso una tras otra siguiendo un ciclo.

Un ejemplo de un mando a distancia

Popis toho, jak světlo funguje bez jednotky dálkového ovládání

Pokud je světlo zapnuto prostřednictvím hlavního vypínače / vypínače na zdi, jednotka zajistí ten scénář osvětlení, který byl prostřednictvím jednotky dálkového ovládání zadán naposledy (paměťový efekt).

Pozor! V případě, že bylo světlo naposledy vypnuto prostřednictvím dálkového ovladače, nemůže být kvůli paměťovému efektu znovu zapnuto vypínačem na zdi.

Popis toho, jak světlo funguje s jednotkou dálkového ovládání

Přiložený dálkový ovladač je možno univerzálně používat ve všechna světla tohoto typu. Také to znamená, že stejným dálkovým ovladačem lze ovládat více světél. Synchronní ovládání několika světél není účelem.

Funkce dálkového ovladače

1. ON/OFF: Světlo je zapnuto / úplně vypnuto. Po opakovaném zapnutí se nastaví na 100% jas. Všechna předchozí nastavení jsou obnovena.

2. Noční světlo: Noční světlo je zapnuto. Pokud bylo hlavní světlo předtím zapnuto, pomalu se stmívá.

3 & 4. Regulator jasu: Nastavení probíhá v několika fázích. Jednotlivé fáze je možno ovládat krátkodobým stiskem. Trvalý stisk tlačítka vede k dosažení maximálního nebo minimálního jasu.

Příklad ovladače

Pozor! Pokud byl prostřednictvím tlačítek 5 a 6 nastaven smíšený stín, toto nastavení může být při nastavování jasu ztraceno.

5 & 6. Bílá: Nastavení barev - studená bílá
Teplá: Nastavení barev - teplá bílá
Nastavení probíhá v několika fázích. Jednotlivé fáze je možno ovládat krátkodobým stiskem. Trvalý stisk tlačítka vyústí v dosažení nastavení nejteplejších a nejchladnějších barev.

7. Režim: Přepínač cyklických režimů
Zde se jsou vzájemně propojeny funkce „100% jas - vyp - noční světlo“ a jsou spouštěny v sekvenci.

