

(DE) ACHTUNG!

Vor Beginn der Montagearbeiten lesen Sie bitte aufmerksam die Sicherheitshinweise!

(EN) WARNING!

Before assembling, please read carefully the safety instructions!

(NL) LET OP!

Lees de veiligheidsinstructies zorgvuldig door voordat u met de montage begint!

(FR) ATTENTION!

Avant le début des travaux de montage, prière de lire attentivement les consignes de sécurité

(IT) ATTENZIONE!

Prima di installare leggere attentamente l'avviso di sicurezza!

(ES) ATENCIÓN!

Antes de comenzar con los trabajos de montaje leer detenidamente los avisos de seguridad!

(PL) UWAGA!

Przed przystąpieniem do prac montażowych uważnie należy przeczytać wskazówki bezpieczeństwa!

(FI) HUOMIO!

Ennen asennustöiden aloittamista pyydämme Teitä lukemaan turvaohjeet huolellisesti!

(CZ) POZOR!

Než začnete provádět montážní práce, přečtěte si důkladně bezpečnostní pokyny!

(RU) ВНИМАНИЕ!

До начала монтажных работ внимательно прочтите эти указания по технике безопасности!

(GR) ΠΡΟΣΟΧΗ!

Πριν την διεξαγωγή της συναρμολόγησης διαβάστε προσεκτικά τις υποδείξεις ασφαλείας!

(RO) ATENȚIUNE!

A se citi cu atenție indicațiile privind siguranța, înainte de începerea montării!

(BG) ВНИМАНИЕ!

Преди да започнете работите по монтажа прочетете Внимателно Указанията за Безопасност!

(TR) DİKKAT!

Montaja başlamadan önce güvenli talimatnamesini titizlikle okuyunuz!

(HU) FLGYELEM!

A szerelési munkák megkezdése előtt figyelmesen olvassa el a biztonsági útmutatásokat!

(SV) OBS!

Läs säkerhetsanvisningarna noga innan du börjar med monteringsarbetena!

(HR) POZOR!

Prije početka montaže molimo pozorno pročitajte sigurnosne naputke!

(SL) POZOR!

Prosim, da pred začetkom montaže, zaradi varnosti preberete vas navodila, ki so priložena!

(SK) POZOR!

Pred tým ako začnete robiť montážne práce, prečítajte si dôkladne bezpečnostné pokyny!

(PT) CUIDADO!

Antes de iniciar os trabalhos de montagem por favor leia atentamente os avisos de segurança!

(BA) POZOR!

Prije početka montaže molimo pažljivo pročitajte sigurnosne upute!

(LT) DĖMESIO!

Norėdami saugiai ir teisingai sumontuoti šviestuv vadovaukitės šia instrukcija!

(ET) HOIATUS!

Enne monteerimist lugege ohutusjuhised tähelepanelikult läbi!

(DA) OBS!

Læs sikkerhedsinformationen nøje, før du monterer produktet!

(NO) ADVARSEL!

Les sikkerhetsinformasjonen nøye før du monterer produktet!

(LV) UZMANĪBU!

Pirms montāžas uzmanīgi izlasiet drošības norādījumus!

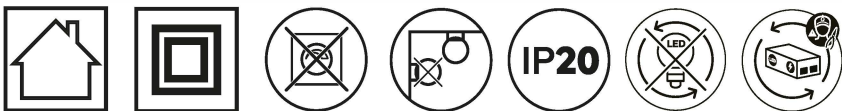
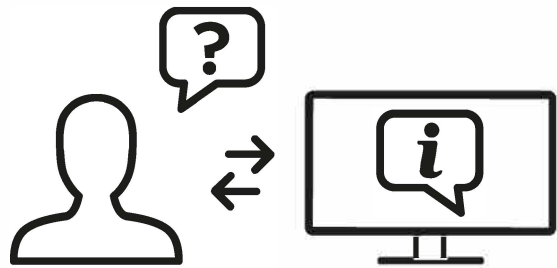
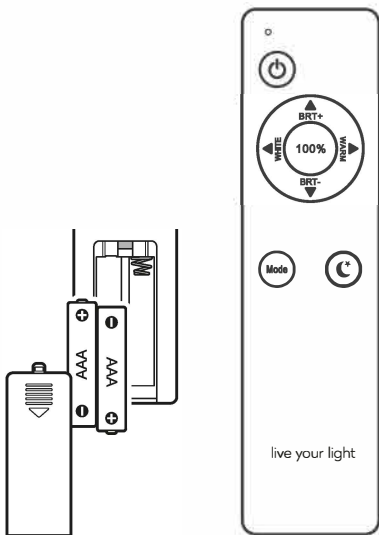
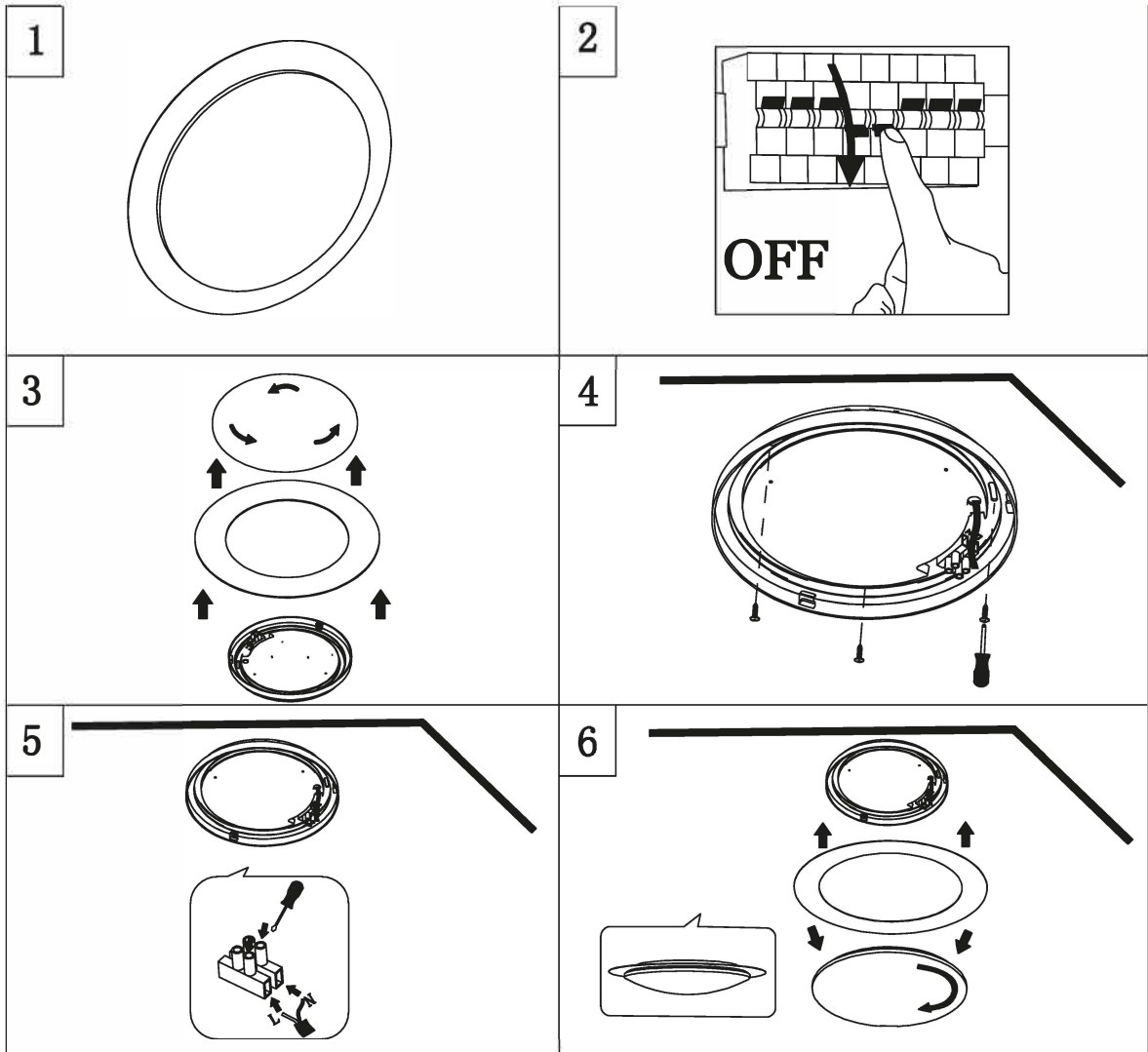
(SR) UPOZORENJE!

Prije početka montaže, pažljivo pročitajte sigurnosne upute!

(UK) ПОПЕРЕДЖЕННЯ!

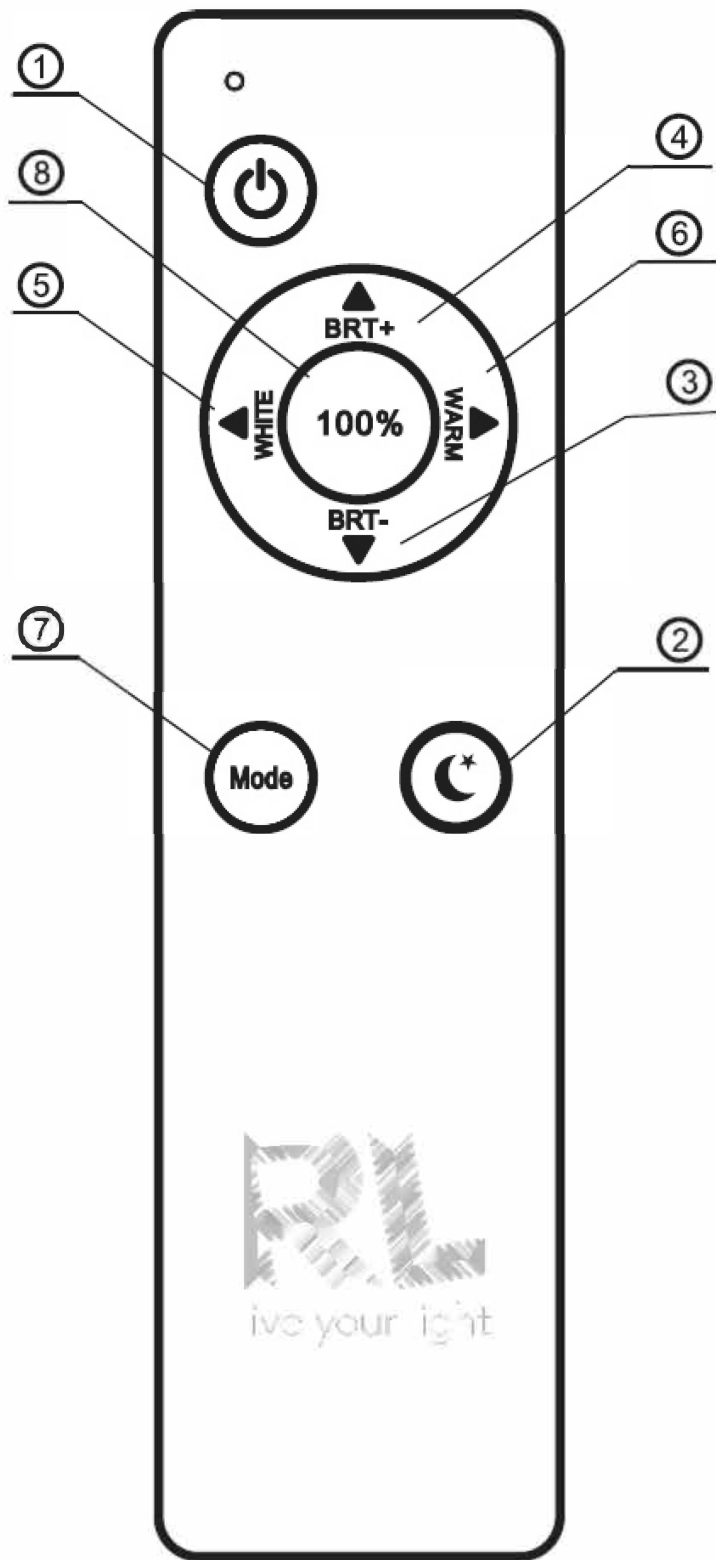
Перед розбиранням, будь ласка, уважно прочитайте інструкції з техніки безпеки!





230V~50Hz, 1 x LED 8.5W+RGB

DE	Dieses Produkt enthält eine Lichtquelle(n) der Energieeffizienzklasse(n) F
EN	This product contains light source(s) of energy efficiency class(es) F
NL	Dit product bevat lichtbron(nen) van energiezuinigheid, klasse(n) F
FR	Ce produit contient une/des source(s) lumineuse(s) de classe(s) d'efficacité énergétique F
IT	Questo prodotto contiene fonte/i luminosa/e della/e classe/i di efficienza energetica F
ES	Este producto cuenta con fuente(s) luminosas de eficiencia energética de clase(s) F
PL	Produkt zawiera źródła światła o klasie(-ach) efektywności energetycznej F
FI	Tämä tuote sisältää valolähteitä, joiden energiatehokkuusluokka (tai luokat) on (ovat) F
CZ	Světelný zdroj/světelné zdroje tohoto produktu je/Jsou v energetické třídě/energetických třídách F
RU	Это изделие содержит источники света с классом энергопотребления F
GR	Αυτό το προϊόν περιέχει πηγές φωτός τάξης ενεργειακής απόδοσης F
RO	Acest produs conține sursă/surse de lumină cu clasă/clase de eficiență energetică F
BG	Този продукт съдържа светлинен(ни) източник(ци) с клас(ове) на енергийна ефективност F
TR	Bu üründe F enerji verimlilik sınıflarına ait ışık kaynakları bulunmaktadır
HU	Ez a termék F energiahatékonysági osztályba tartozó fényforrást tartalmaz
SV	Denna produkt innehåller ljuskällor i energieffektivitetsklass(er) F
HR	Ovaj proizvod ima izvore svjetla energetske učinkovitosti klase F
SL	Ta izdelek vsebuje svetlobne vire razredov energijske učinkovitosti F
SK	Toto zariadenie obsahuje svetelné zdroje triedy energetickej účinnosti F
PT	Este produto contém uma(s) fonte(s) de luz da(s) classe(s) de eficiência energética F
BA	Ovaj proizvod sadrži izvor(e) svjetlosti energetske efikasnosti klase(a) F
LT	Šiame gaminyje naudojamas šviesos šaltinis (-iai), priklausantis (-ys) energijos vartojimo efektyvumo klasei (-ėms) F
ET	See toode sisaldab F klassi(de) energiasäästlikkusega valgusallikat(id)
DA	Denne produkt indeholder lyskilde(r) af energimærkningsklassen(e) F
NO	Denne produktet inneholder lyskilde(r) til energieffektivitetsklassen(e) F
LV	Šis produkts satur enerģijas avota(-u) gaismas avotus(-us) F
SR	Ovaj proizvod sadrži izvor(e) svetlosti energetske efikasnosti klase(a) F
UK	Цей виріб містить джерела світла з класом енергоспоживання F



Funktionsbeschreibung ohne Fernbedienung

Wird die Leuchte über den Hauptschalter/ Wandschalter eingeschaltet stellt sich das zuletzt mit der Fernbedienung eingestellte Lichtszenario ein (Memory-Effekt).

Achtung! Wurde die Leuchte mit der Fernbedienung zuletzt ausgeschaltet lässt sie sich über den Wandschalter auf Grund des Memory-Effekts nicht wieder einschalten.

Funktionsbeschreibung mit Fernbedienung

Die beigegefügte Fernbedienung ist universell für alle Leuchten dieser Type einsetzbar. Dies bedeutet auch, dass mehrere Leuchten mit derselben Fernbedienung gesteuert werden können. Das synchrone Steuern von mehreren Leuchten ist nicht vorgesehen.

Bedienung der Fernbedienung

1. EIN/AUS: Die Leuchte wird komplett ein- bzw. ausgeschaltet und stellt sich nach dem Wiedereinschalten auf 100% Helligkeit. Alle vorherigen Einstellungen werden zurückgesetzt.

2. Nachtlicht: Das Nachtlicht wird eingeschaltet, die Hauptbeleuchtung erlischt langsam, wenn diese vorher eingeschaltet war.

3 & 4. Helligkeitsregler: Die Regulierung erfolgt stufenweise. Durch kurzes Drücken lassen sich die einzelnen Stufen ansteuern. Durch dauerhaftes Drücken der Taste wird das Maximum bzw. Minimum an Helligkeit erreicht.

Achtung! Wurde eine Mischfarbe über die Tasten 5 bzw. 6 eingestellt, kann diese Einstellung beim Regulieren der Helligkeit verloren gehen.

5 & 6. White: Farbeinstellung Kaltweiß

Warm: Farbeinstellung Warmweiß

Die Regulierung erfolgt stufenweise. Durch kurzes Drücken lassen sich die einzelnen Stufen ansteuern. Durch dauerhaftes Drücken der Taste wird die wärmste bzw. kälteste Farbeinstellung erreicht.

7. Mode: zyklische Modi Schaltung

1. Schritt: rotes Licht/ 2. Schritt: grünes Licht/ 3. Schritt: blaues Licht/ 4. Schritt: hellgrün / 5. Schritt: violett / 6. Schritt: grünes und blaues Licht, die Farbe sind gemischt/ 7. Schritt: hellblau/ 8. Schritt: Langsamer RGB Farbwechsel/ 9. Schritt: Schneller RGB Farbwechsel./ 10. Schritt: Aus

8. Helligkeit 100% 3700K

Description of how the light works without the remote control unit

If the light is switched on via the main switch / wall switch, the unit provides the lighting scenario which was last set using the remote control unit (memory effect).

Attention! If the light was last switched off using the remote control unit, it cannot be switched on again via the wall switch due to the memory effect.

Description of how the light works with the remote control unit

The enclosed remote control unit can be used universally for all lights of this type. This also means that several lights can be controlled with the same remote control unit. The synchronous Controlling of several lights is not intended.

Operation of the remote control

1. ON/OFF: The light is switched on/off completely.

After being switched on again it adjusts to 100% brightness. All previous settings are reset.

2. Night light: The night light is switched on. The main light slowly fades if it was switched on previously.

3 & 4. Brightness regulator: The adjustment takes place in stages. By pressing for a short period, it is possible to control the individual stages. Pressing the button permanently results in the maximum or minimum brightness being reached.

Attention! If a mixed shade has been set via buttons 5 and/or 6, this setting may be lost when adjusting the brightness.

5 & 6. White: Colour setting - cold white

Warm: Colour setting - warm white

The adjustment takes place in stages. By pressing for a short period, it is possible to control the individual stages. Pressing the button permanently results in the warmest or coldest colour setting being reached.

7. Mode: Cyclical modes switch

1. Step: red light/ 2. Step: green light/ 3. Step: blue light/ 4. Step: light green/ 5. Step: purple/ 6. Step: green and blue light, the colours are mixed/ 7. Step: light blue/ 8. Step: Slow RGB colour change/ 9. Step: Fast RGB colour change./ 10. Step: Off

8. Brightness 100% 3700K

Description des fonctions sans la telecommande

Si la lampe est allumee avec l'interrupteur principal/ l'interrupteur mural, c'est le Programme d'eclairage regle en dernier avec la telecommande qui s'enclenche (effet memoire).

Attention ! Si la lampe a ete eteinte en dernier avec la telecommande, elle ne peut pas etre rallumee avec l'interrupteur mural en raison de l'effet memoire.

Description des fonctions avec la telecommande

La telecommande ci-jointe est universelle et utilisable pour toutes les lampes de ce type. Cela signifie egalement qu'il est possible de Commander plusieurs lampes avec la meme telecommande. La commande synchronisee de plusieurs lampes n'a pas ete prevue.

Utilisation de la telecommande

1. ON/OFF : La lampe est completement allumee ou eteinte et se regle à nouveau sur une luminosite à 100 % lors du rallumage. Tous les reglages effectues auparavant sont alors remis à zero.

2. Veilleuse : La veilleuse est allumee, l'eclairage principal s'eteint lentement s'il etait allume avant.

3 & 4. Regulateur de luminosite : Ce reglage se fait par paliers. Les differents degres se reglent par une legere pression sur la touche. En appuyant en continu sur la touche, on atteint la luminosite maximale ou minimale.

Attention ! Si on a regle une couleur mixte avec les touches 5 ou 6, ce parametage peut etre perdu lors du reglage de la luminosite.

5 & 6. White : Reglage de la couleur blancfroid

Warm : Reglage de la couleur blanc chaud

Ce reglage se fait par paliers. Les differents degres se reglent par une legere pression sur la touche. En appuyant en continu sur la touche, on atteint le reglage le plus chaud ou le plus froid de la couleur.

7. Mode : selection des modes cycliques

1. Étape: Lumière rouge/ 2. Étape: Lumière verte/ 3. Étape: Lumière bleue/ 4. Étape: vert clair/ 5. Étape: violet / 6. Étape: Lumière verte et bleue, les couleurs sont mélangées/ 7. Étape: bleu clair/ 8. Étape: Changement de couleur RGB lent/ 9. Étape: Changement de couleur RGB rapide./ 10. Étape: Off

8. 100 % de luminosit  3 700 K

Beschrijving van hoe de lamp werkt zonder de afstandsbediening

Als de lamp ingeschakeld wordt met de hoofdschakelaar/wandschakelaar, verstrekt de eenheid het verlichtingsszenario dat het laatst ingesteld werd met de afstandsbediening (geheugeneffect).

Opgelet! Als de lamp uitgeschakeld is met de afstandsbediening, kan ze niet opnieuw ingeschakeld worden met de wandschakelaar wegens het geheugeneffect.

Beschrijving van hoe de lamp werkt met de afstandsbediening

De meegeleverde afstandsbediening kan universeel gebruikt worden voor alle lampen van dit type. Dit betekent ook dat er verschillende lampen bediend kunnen worden met dezelfde afstandsbediening. De synchrone bediening van meerdere lampen is niet bedoeld.

Bediening van de afstandsbediening

1. AAN/UIT: de lamp wordt volledig aan-/uitgeschakeld.

Na opnieuw ingeschakeld te zijn gaat ze op 100% helderheid. Alle vorige instellingen worden gereset.

2. Nachtlamp: de nachtlamp wordt ingeschakeld. De hoofdlamp, als deze eerder ingeschakeld was, dooft langzaam.

3 & 4. Helderheidsregelaar: de aanpassing verloopt in fases. Door kort te drukken, kunnen de individuele fases beheerd worden. Door permanent op de toets te drukken wordt de maximale of minimale helderheid bereikt.

Opgelet! Als er een gemengde kleur ingesteld is via de toetsen 5 en/of 6, kan deze instelling verloren gaan wanneer de helderheid wordt ingesteld.

5 & 6. Wit: kleurinstelling - koud wit

Warm: kleurinstelling- warm wit

De aanpassing verloopt in fases. Door kort te drukken kunnen de individuele fases beheerd worden. Door de toets permanent in te drukken wordt de warmste of koudste kleurinstelling bereikt.

7. Modus: schakelaar tussen cyclische modi

1. Stap: rood licht/ 2. Stap: groen licht/ 3. Stap: blauw licht/ 4. Stap: lichtgroen/ 5. Stap: / 6. Stap: groen en blauw licht, de kleuren zijn gemengd/ 7. Stap: lichtblauw/ 8. Stap: Trage RGB-kleurwissel/ 9. Stap: Snelle RGB-kleurwissel/ 10. Stap: uit

8. Felheid 100% 3700 K

Descrizione del funzionamento senza telecomando

Se la lampada viene accesa attraverso l'interruttore generale/interruttore da parete, si regola lo scenario luminoso impostato per ultimo tramite il telecomando (effetto memoria).

Attenzione! Se la lampada è stata spenta ultimamente con il telecomando, non potrà essere riaccesa tramite l'interruttore da parete a causa dell'effetto di memoria.

Descrizione del funzionamento con telecomando

Il telecomando fornito in dotazione è utilizzabile in modo universale per tutte le lampade di questo tipo. Ciò significa che si possono comandare anche più lampade con lo stesso telecomando. Non è previsto il comando sincronizzato di un numero maggiore di lamp

Uso del telecomando

1. ON/OFF: La lampada viene completamente accesa o spenta e dopo la riaccensione si regola al 100% della luminosità. Tutte le precedenti impostazioni vengono ripristinate.

2. Luce notturna: se è stata impostata questa funzione, la luce notturna si accende, mentre l'illuminazione principale si spegne lentamente.

3 & 4. Regolatore di luminosità: la regolazione avviene gradualmente. I singoli stadi possono essere attivati singolarmente tramite una breve pressione dei tasti. Mantenendo premuto a lungo il tasto, viene raggiunta la luminosità massima o minima.

Attenzione! Se un colore misto è stato impostato tramite i tasti 5 o 6, questa impostazione potrà essere perduta in seguito alla regolazione della luminosità.

5 & 6. White: Impostazione del colore bianco freddo

Warm: Impostazione del colore bianco caldo

La regolazione avviene gradualmente. I singoli stadi possono essere attivati singolarmente tramite una breve pressione dei tasti. Mantenendo premuto permanentemente il tasto si raggiunge l'impostazione cromatica più calda o più fredda.

7. Modo: modalità di comando ciclica

1. Passo: Luce rossa/ 2. Passo: Luce verde/ 3. Passo: Luce blu/ 4. Passo: verde chiaro/ 5. Passo: viola/ 6. Passo: Luce verde e blu, i colori sono misti/ 7. Passo: azzurro/ 8. Passo: Cambio colore RGB lento/ 9. Passo: Cambio colore RGB veloce./ 10. Passo: Off

8. Luminosità 100% 3700K

Descripción funcional sin mando a distancia

Si la luminaria se enciende por medio de un interruptor principal/interruptor de pared, se ajusta el último escenario de luz configurado con el mando a distancia (efecto memoria).

¡Atención! Si se ha apagado la luminaria por última vez con el mando a distancia, no se puede volver a encender mediante el interruptor de pared a causa del efecto memoria.

Descripción funcional con mando a distancia

El mando a distancia adjunto se puede aplicar universalmente para todas las luminarias de este modelo. Esto también significa que se pueden controlar varias luminarias con el mismo mando a distancia. No está previsto el control síncrono de varias luminarias.

Manejo del mando a distancia

1. ON/OFF: La luminaria se enciende o apaga y se ajusta a una luminosidad del 100% después de volverse a encender. Se resetean todos los ajustes anteriores.

2. Luz nocturna: Se enciende la luz nocturna y se extingue lentamente la iluminación principal cuando esta se haya encendido previamente.

3 & 4. Regulador de luminosidad: La regulación se efectúa mediante varios niveles. Pulsando brevemente, se ajustan los distintos niveles. Dejando pulsado el botón se alcanzan el máximo o el mínimo de luminosidad.

¡Atención! Si se ha ajustado un color mixto mediante los botones 5 y 6, se puede perder este ajuste al regular la luminosidad.

5 & 6. White: ajuste cromático de blanco frío

Warm: ajuste cromático de blanco caliente

La regulación se efectúa mediante varios niveles. Pulsando brevemente, se ajustan los distintos niveles. Dejando pulsado el botón se alcanza el ajuste más caliente o más frío.

7. Modo: activación de modos cíclicos

1. Paso: luz roja/ 2. Paso: luz verde/ 3. Paso: luz azul/ 4. Paso: verde claro/ 5. Paso: púrpura/ 6. Paso: luz verde y azul, los colores se mezclan/ 7. Paso: azul claro/ 8. Paso: Cambio de gama de color RGB lento/ 9. Paso: Cambio de color RGB rápido./ 10. Paso: Apagado

8. Brillo 3700K 100 %

Opis działania światła bez pilota

Jeśli światło jest włączone przez wyłącznik główny / przełącznik ścienny, urządzenie zapewnia scenariusz oświetlenia, który został ostatnio ustawiony za pomocą pilota zdalnego sterowania (efekt pamięci).

Uwaga! Jeśli światło zostało ostatnio wyłączone za pomocą pilota, nie można go ponownie włączać za pomocą wyłącznika ściennego ze względu na efekt pamięci.

Opis działania światła z pilotem

Dołączony pilot może być stosowany uniwersalnie do wszystkich światła tego typu. Oznacza to również, że można sterować wieloma światłami za pomocą tego samego pilota. Synchroniczne sterowanie wieloma światłami nie jest zamierzone.

Działanie pilota

1. WŁ/WYŁ: Światło zostaje włączone lub wyłączone.

Po ponownym włączeniu się dostosowuje się do 100% jasności. Poprzednie ustawienia zostają zresetowane.

2. Światło nocne: Zostaje włączone światło nocne. Główne światło powoli zanika, jeśli zostało wcześniej włączone.

3 & 4. Regulator jasności: Regulacja jasności odbywa się etapowo. Naciskając przycisk przez krótki czas, można sterować poszczególnymi etapami. Naciśnięcie przycisku na stałe powoduje osiągnięcie maksymalnej lub minimalnej jasności.

Uwaga! Ustawienie mieszanego odcienia za pomocą przycisków 5 lub 6 może zostać utracone podczas regulacji jasności.

5 & 6. Białe: Ustawienie koloru: zimny biały

Ustawienie koloru: ciepły biały

Regulacja jasności odbywa się etapowo. Naciskając przyciski przez krótki czas, można sterować poszczególnymi etapami.

Naciśnięcie przycisku na stałe spowoduje ustawienie najcieplejszego lub najzimniejszego koloru.

7. Tryb: Przełączanie trybów cyklicznych

1. Krok: czerwone światło/ 2. Krok: zielone światło/ 3. Krok: niebieskie światło/ 4. Krok: jasnozielony/ 5. Krok: fioletowy/ 6. Krok: światło zielone i niebieskie, kolor jest zmieszany/ 7. Krok: jasnoniebieski/ 8. Krok: Powolna zmiana koloru RGB/ 9. Krok: Szybka zmiana koloru RGB/ 10. Krok: Wył.

8. Jasność 100%- 3700K

Kuvaus siitä, miten valaisin toimii ilman kaukosäädintä

Jos valaisin on kytketty päälle pääkytkimestä / seinäkytkimestä, niin laite käyttää valaistusskenaariota, joka on viimeksi asetettu kaukosäätimestä (muistitoiminto).

Huomio! Jos valo sammutettiin viimeksi kaukosäätimellä, sitä ei muistitoiminnon takia voi kytkeä päälle seinäkytkimestä.

Kuvaus siitä, miten valaisin toimii kaukosäätimen kanssa

Mukana toimitettua kaukosäädintä voidaan käyttää yleisimmille kaikille tämäntyyppisille valaisimille. Tämä tarkoittaa myös sitä, että useita valaisimia voidaan ohjata samalla kaukosäätimellä. Synkroninen, useamman valaisimen ohjaus ei ole tarkoitettua.

Kaukosäätimen käyttö

1. ON/OFF (päälle/pois): Valaisin kytketty kokonaan päälle/pois.

Kun se kytketään uudelleen päälle, se säätty 100 % kirkkauteen. Kaikki aiemmat asetukset nollataan.

2. Yövalo: Yövalo kytketty päälle. Päävalaisin himmenee hitaasti, jos se oli aiemmin kytketty päälle.

3 & 4. Kirkkauden säätö: Säätö tapahtuu vaiheittain. Painamalla lyhyen aikaa on mahdollista ohjata yksittäisiä vaiheita. Painamalla painiketta jatkuvasti aiheuttaa maksimitali minimikirkkauden saavuttamisen.

Huomio! Jos sekoitettu sävy on asetettu painikkeiden 5 ja/tai 6 avulla, asetukset voi kadota, kun kirkkautta säädetään.

5 & 6. Valkoinen: Väriasetus - kylmä valkoinen

lämmin: Väriasetus - lämmin valkoinen

Säätö tapahtuu vaiheittain. Painamalla lyhyen aikaa on mahdollista ohjata yksittäisiä vaiheita. Painamalla painiketta jatkuvasti aiheuttaa lämpimimmän tai kylmimmän valoasetuksen valinnan.

7. Tila: Syklisten tilojen kytkin

1. Vaihe: punainen valo/ 2. Vaihe: vihreä valo/ 3. Vaihe: sininen valo/ 4. Vaihe: vaaleanvihreä/ 5. Vaihe: violetti/ 6. Vaihe: vihreä ja sininen valo, värit sekoitetaan/ 7. Vaihe: vaaleansininen/ 8. Vaihe: Hidas RGB-värimuutos/ 9. Vaihe: Nopea RGB-värimuutos./ 10. Vaihe: Pois

8. Kirkkaus 100 % 3700K

Popis toho, jak světlo funguje bez jednotky dálkového ovládání

Pokud je světlo zapnuto prostřednictvím hlavního vypínače / vypínače na zdi, jednotka zajistí ten scénář osvětlení, který byl prostřednictvím jednotky dálkového ovládání zadán naposledy (paměťový efekt).

Pozor! V případě, že bylo světlo naposledy vypnuto prostřednictvím dálkového ovladače, nemůže být kvůli paměťovému efektu znovu zapnuto vypínačem na zdi.

Popis toho, jak světlo funguje s jednotkou dálkového ovládání

Přiložený dálkový ovladač je možno univerzálně používat pro všechna světla tohoto typu. Také to znamená, že stejným dálkovým ovladačem lze ovládat více světel. Synchronní ovládání několika světel není účelem.

Funkce dálkového ovladače

1. ON/OFF: Světlo je zapnuto / úplně vypnuto.

Po opakovaném zapnutí se nastaví na 100% jas. Všechna předchozí nastavení jsou obnovena.

2. Noční světlo: Noční světlo je zapnuto. Pokud bylo hlavní světlo předtím zapnuto, pomalu se stmívá.

3 & 4. Regulátor jasu: Nastavení probíhá v několika fázích. Jednotlivé fáze je možno ovládat krátkodobým stiskem. Trvalý stisk tlačítka vede k dosažení maximálního nebo minimálního jasu.

Pozor! Pokud byl prostřednictvím tlačítek 5 a 6 nastaven smíšený stín, toto nastavení může být při nastavování jasu ztraceno.

5 & 6. Bílá: Nastavení barev - studená bílá

Teplá: Nastavení barev - teplá bílá

Nastavení probíhá v několika fázích. Jednotlivé fáze je možno ovládat krátkodobým stiskem. Trvalý stisk tlačítka vyústí v dosažení nastavení nejteplejších a nejchladnějších barev.

7. Režim: Přepínač cyklických režimů

1. Krok: červené světlo/ 2. Krok: zelené světlo/ 3. Krok: modré světlo/ 4. Krok: světle zelená/ 5. Krok: fialová/ 6. Krok: zelené a modré světlo, barvy jsou promíchané/ 7. Krok: světle modrá/ 8. Krok: Pomalá změna barvy RGB/ 9. Krok: Rychlá změna barvy RGB./ 10. Krok: Vyp

8. Jas 100 % 3700 K

Описание работы светильника без пульта дистанционного управления

Если включение светильника производится с помощью главного / настенного выключателя, активируются настройки освещения, заданные в последний раз на пульте дистанционного управления («эффект памяти»).

Внимание! Если светильник в последний раз был выключен с помощью пульта дистанционного управления, его нельзя включить с помощью настенного выключателя ввиду сохранения соответствующей операции в памяти.

Описание работы светильника с пультом дистанционного управления

Входящий в комплект поставки универсальный дистанционный пульт управления может использоваться для всех светильников данного типа. При этом с его помощью можно контролировать работу нескольких светильников. Синхронное управление несколькими осветительными устройствами не предусматривается.

Порядок работы с пультом дистанционного управления

1. ON/OFF (ВКЛ/ВЫКЛ): Включение и выключение устройства.

После повторного включения уровень освещения (яркость) устанавливается на 100%. Все предыдущие настройки сбрасываются.

2. Ночное освещение: Включение режима ночного освещения. Интенсивность освещения основной лампы постепенно уменьшается в случае, если она была включена до момента включения данного режима.

3 & 4. Регулятор интенсивности освещения: В данном изделии реализована возможность ступенчатого регулирования. Кратковременное нажатие кнопки позволяет контролировать отдельные этапы процесса регулирования. Длительное нажатие указанной кнопки позволяет установить максимальный или минимальный уровень освещенности.

Внимание! При установке смешанного режима свечения с помощью кнопок 5 и / или 6 данная настройка может быть потеряна в случае регулирования яркости освещения.

5 & 6. Белый: Настройка цвета - холодный белый

Теплый: Настройка цвета - теплый белый

В данном изделии реализована возможность ступенчатого регулирования. Кратковременное нажатие данной кнопки позволяет контролировать отдельные этапы процесса регулирования. Длительное нажатие указанной кнопки позволяет установить максимально теплый или холодный цвет.

7. Режим: Циклическое переключение режимов

1. Шаг: красный свет/ 2. Шаг: зеленый свет/ 3. Шаг: синий свет/ 4. Шаг: светло-зеленый/ 5. Шаг: пурпурный/ 6. Шаг: зеленый и синий свет, смешение цветов/ 7. Шаг: голубой/ 8. Шаг: Медленная смена цвета RGB/ 9. Шаг: Быстрая смена цвета RGB/ 10. Шаг: Off

8. Яркость 100% 3700K

Περιγραφή του τρόπου λειτουργίας του φωτιστικού σώματος χωρίς την μονάδα απομακρυσμένου ελέγχου

Εάν το φωτιστικό σώμα ενεργοποιείται μέσω του γενικού διακόπτη / επιτοίχιου διακόπτη, η μονάδα παρέχει το σενάριο φωτισμού που είχε οριστεί κατά την τελευταία χρήση της μονάδας απομακρυσμένου ελέγχου (λειτουργία μνήμης).

Προσοχή! Εάν το φωτιστικό σώμα είχε απενεργοποιηθεί μέσω της μονάδας απομακρυσμένου ελέγχου, δεν μπορεί να ενεργοποιηθεί ξανά μέσω του επιτοίχιου διακόπτη λόγω της λειτουργίας μνήμης.

Περιγραφή του τρόπου λειτουργίας του φωτιστικού σώματος με την μονάδα απομακρυσμένου ελέγχου

Η συνοδευτική μονάδα απομακρυσμένου ελέγχου μπορεί να χρησιμοποιηθεί γενικά για όλα τα φωτιστικά σώματα αυτού του τύπου. Αυτό σημαίνει επίσης ότι ο έλεγχος πολλών φωτιστικών σωμάτων είναι δυνατός με την ίδια μονάδα απομακρυσμένου ελέγχου. Δεν προβλέπεται ο συγχρονισμένος έλεγχος πολλών φωτιστικών σωμάτων.

Λειτουργία του τηλεχειριστηρίου

1. ON/OFF: Το φωτιστικό σώμα ανάβει/σβήνει πλήρως.

Αφού ενεργοποιηθεί εκ νέου, προσαρμόζεται σε φωτεινότητα 100%. Όλες οι προηγούμενες ρυθμίσεις επαναφέρονται.

2. Φως νυκτός: Το φως νυκτός είναι ενεργοποιημένο. Το κύριο φως εξασθενεί σιγά-σιγά, εφόσον είχε ενεργοποιηθεί προηγουμένως.

3 & 4. Ρυθμιστής φωτεινότητας: Η ρύθμιση πραγματοποιείται σε στάδια. Με σύντομο πάτημα είναι δυνατός ο έλεγχος των επιμέρους σταδίων. Με παρατεταμένο πάτημα επιτυγχάνεται η μέγιστη ή η ελάχιστη δυνατή φωτεινότητα.

Προσοχή! Εάν είχε οριστεί μια μικτή σκίαση μέσω των πλήκτρων 5 και/ή 6, η εν λόγω ρύθμιση μπορεί να χαθεί κατά τη ρύθμιση της φωτεινότητας.

5 & 6. Λευκό: Ρύθμιση χρώματος - ψυχρό λευκό

Θερμό: Ρύθμιση χρώματος - θερμό λευκό

Η ρύθμιση πραγματοποιείται σε στάδια. Με σύντομο πάτημα είναι δυνατός ο έλεγχος των τιμέρους σταδίων. Με παρατεταμένο πάτημα επιτυγχάνεται η ρύθμιση στο θερμότερο ή υχρότερο δυνατό χρώμα.

7. Λειτουργία: Διακόπτης κυκλικής λειτουργίας

1. Βήμα: κόκκινο φως/ 2. Βήμα: πράσινο φως/ 3. Βήμα: μπλε φως/ 4. Βήμα: ανοικτό πράσινο/ 5. Βήμα: μοβ/ 6. Βήμα: πράσινο και μπλε φως, τα χρώματα εναλλάσσονται/ 7. Βήμα: γαλάζιο/ 8. Βήμα: Σταδιακή αλλαγή χρώματος RGB/ 9. Βήμα: Γρήγορη εναλλαγή χρωμάτων RGB/ 10. Βήμα: απενεργοποίηση

8. Φωτεινότητα 100% 3700K

Descrierea modului în care funcționează lampa fără unitatea de control la distanță

Dacă lumina este aprinsă de la întrerupătorul principal/de perete, unitatea va furniza secvența de iluminare care a fost setată la ultima folosire a telecomenzii (efect de memorare).

Atenție! Dacă lumina a fost stinsă din telecomandă, nu poate fi aprinsă din nou de la întrerupătorul de perete datorită efectului de memorare.

Descrierea modului în care funcționează lampa cu unitatea de control la distanță (telecomandă)

Telecomanda inclusă poate fi utilizată universal, pentru toate lămpile de acest tip. Aceasta înseamnă și că se pot opera mai multe lămpi cu aceeași telecomandă.

Nu este destinată controlului sincronizat al mai multor lămpi.

Utilizarea telecomenzii

1. ON/OFF: Lampa este pornită/închisă complet.

Când o porniți din nou, ajustați la luminozitate 100%. Toate setările anterioare sunt restabile.

2. Iluminat pe timp de noapte - Lumina de noapte este pornită. Lumina principală slăbește încet, dacă a fost pornită anterior.

3 & 4. Regulator de luminozitate: Ajustarea se efectuează în etape. Apăsând pentru un timp scurt, aveți posibilitatea să controlați etapele, individual. Apăsând butonul continuu, se obține luminozitate maximă sau minimă.

Atenție! Dacă a fost setat un amestec de nuanțe prin butonul 5 sau 6, această setare poate fi pierdută atunci când ajustăm luminozitatea.

5 & 6. White: Setarea culorilor alb rece

Warm: Reglarea culorii cald alb

Ajustarea se efectuează în etape. Apăsând scurt, este posibil controlul etapelor, individual. Apăsând lung, se obține setarea culorii la mai rece sau mai cald.

7. Mod: Comutarea modurilor ciclice

1. Pasul: lumină roșie/ 2. Pasul: lumină verde/ 3. Pasul: lumină albastră/ 4. Pasul: verde deschis/ 5. Pasul: mov/ 6. Pasul: lumină verde și albastră, culorile sunt amestecate/ 7. Pasul: albastru deschis/ 8. Pasul: Schimbarea lentă a culorii RGB/ 9. Pasul: Schimbare rapidă a culorii RGB/ 10. Pasul: Oprit

8. Luminozitate de 3700 K la 100%

Описание как работи осветлението без дистанционното управление

Ако се включи чрез главния/стенния ключ, осветителният прибор изпълнява режима на осветление на който последно е настроен от дистанционното управление (ефект на запаметяване).

Внимание! Ако при последното изключване осветлението е било изключено от дистанционното управление, то не може да бъде включено отново от стенния ключ поради ефекта на запаметяване.

Описание как работи осветлението с дистанционното управление

Включеното в комплекта дистанционно управление е универсално и може да се използва за всички осветителни прибори от този тип. Това означава също, че с едно и също дистанционно управление могат да се управляват няколко осветителни прибора. Синхронно управление на няколко осветителни тела не е предвидено.

Работа с дистанционното управление

1. ON/OFF (ВКЛ./ИЗКЛ.): Осветлението се включва и изключва напълно. След като се включи отново, яркостта е настроена на 100%. Всички предишни настройки се нулират.

2. Нощна светлина: Включва се нощна светлина. Основната светлина бавно се намалява, ако по-рано е била включена.

3 & 4. Регулатор на яркостта: Регулирането се извършва на етапи. Посредством натискане за кратко, могат да се контролират отделните етапи. Продължителното натискане на бутона води до достигане на максималната или минималната яркост.

Внимание! Ако чрез бутони 5 и/или 6 е зададен смесен цвят, тази настройка може да бъде изгубена, когато се регулира яркостта.

5 & 6. Бяло: Цветова настройка – студено бяло

Топло: Цветова настройка – топло бяло

Регулирането се извършва на етапи. Посредством натискане за кратко, могат да се контролират отделните етапи. Продължителното натискане на бутона води до достигане на най-топлата или най-студената цвятна настройка.

7. Режим: Циклично превключване на режимите

1. Стъпка: червена светлина/ 2. Стъпка: зелена светлина/ 3. Стъпка: синя светлина/ 4. Стъпка: светло зелено/ 5. Стъпка: лилаво/ 6. Стъпка: зелена и синя светлина, цветовете са смесени/ 7. Стъпка: светлосин/ 8. Стъпка: Бавно променя цвета на RGB [Червено Зелено Синьо]/ 9. Стъпка: Бърза промяна на цвета на RGB./ 10. Стъпка: Изключване

8. Яркост 100% 3700K

İşğin uzaktan kumanda ünitesi olmadan nasıl çalıştığının açıklaması

Işık, ana şalter / duvar şalteri üzerinden açılırsa ünite, uzaktan kumanda kullanılarak en son ayarlanan aydınlatma durumunu sunar (bellek etkisi).

Dikkat! Işık son olarak uzaktan kumandayla kapatılmışsa bellek etkisinden dolayı duvar şalteri üzerinden tekrar açılmaz.

İşğin uzaktan kumanda ünitesiyle nasıl çalıştığının açıklaması

İlişkitedeki uzaktan kumanda ünitesi, bu tip tüm ışıklar için evrensel olarak kullanılabilir. Bu, birçok ışığın aynı uzaktan kumanda ile kontrol edilebildiği anlamına da gelir. Birkaç ışığın eş zamanlı kontrolü tasarlanmamıştır.

Uzaktan kumandanın çalışması

1. AÇIK/KAPALI: Işık tamamen açık/kapalı.

Tekrar açıldıktan sonra %100 parlaklığa ayarlanır. Önceki bütün ayarlar sıfırlanır.

2. Gece lambası: Gece lambası açıldı. Ana ışık, önceden açılmışsa yavaşça söner.

3 & 4. Parlaklık düzenleyici: Ayar, kademeli olarak yapılır. Kısa bir süre için basarak, bireysel aşamaları kontrol etmek mümkündür. Düğmeye sürekli olarak basılması, maksimum veya minimum parlaklığa ulaşılmasıyla sonuçlanır.

Dikkat! 5 ve/veya 6 düğmeleriyle karışık bir renk tonu ayarlanmışsa, parlaklık ayarlanırken bu ayar kaybolabilir.

5 & 6. Beyaz: Renk ayarı - soğuk beyaz

Sıcak: Renk ayarı - sıcak beyaz

Ayar, kademeli olarak yapılır. Kısa bir süre için basılarak bireysel aşamaları kontrol etmek mümkündür. Düğmeye sürekli olarak basılması, en sıcak veya en soğuk renk ayarına ulaşmasını sağlar.

7. Mod: Döngüsel modlar anahtarı

1. Aşama: kırmızı ışık/ 2. Aşama: yeşil ışık/ 3. Aşama: mavi ışık/ 4. Aşama: açık yeşil/ 5. Aşama: mor/ 6. Aşama: yeşil ve mavi ışık, renkleri karışık/ 7. Aşama: açık mavi/ 8. Aşama: Yavaş RGB renk değişimi/ 9. Aşama: Hızlı RGB renk değişimi./ 10. Aşama: Kapat

8. Parlaklık %100 3700K

A lámpatest távvezérlő nélküli használatának bemutatása

A fő-/fali kapcsolóról való bekapcsolás esetén a lámpatest abban a világítási módban kezd működni, amelyet a távvezérlő segítségével utoljára beállított (memória hatás).

Figyelem! Ha a lámpatestet legutóbb a távvezérlővel kapcsolta ki, akkor a memória hatás miatt nem kapcsolható be a fali kapcsolóval.

A lámpatest távvezérlővel való használatának bemutatása

A mellékelt távvezérlő minden ilyen típusú lámpatesttel használható. Ez azt jelenti, hogy ugyanazzal a távvezérlővel több lámpatest is vezérelhető.

Több lámpatest egyidejű vezérlésére nincs lehetőség.

A távvezérlő használata

1. BE/KI: A lámpatest teljes be-/kikapcsolása.

Ismételt bekapcsolást követően a lámpatest 100%-os fényerővel világít. Valamennyi előző beállítás visszaállításra kerül.

2. Éjszakai fény: Az éjszakai fény bekapcsolása. Az elsődleges fény fokozatosan elhalványul, ha előzőleg be lett kapcsolva.

3 & 4. A fényerő szabályozása: A beállítás lépésekben történik. Rövid gombnyomással lehetőség van az egyes fokozatok vezérlésére. A gomb nyomva tartása lehetővé teszi a maximális vagy minimális fényerő elérését.

Figyelem! Ha az 5-ös és/vagy 6-os gombokkal kevert színárnyalatot állított be, akkor ez a beállítás elveszhet a fényerő beállításakor.

5 & 6. Fehér: színbeállítás – hideg fehér

Meleg: színbeállítás – meleg fehér

A beállítás lépésekben történik. Rövid gombnyomással lehetőség van az egyes fokozatok vezérlésére. A gomb nyomva tartása lehetővé teszi a legmelegebb vagy leghidegebb színbeállítás elérését.

7. Üzem mód: Üzem módok közötti ciklikus váltás

1. lépés: vörös fény/ 2. lépés: zöld fény/ 3. lépés: kék fény/ 4. lépés: világoszöld/ 5. lépés: lila/ 6. lépés: zöld és kék fény, a színek keverése/ 7. lépés: világoskék/ 8. lépés: Lassú RGB színváltás/ 9. lépés: Gyors RGB színváltás/ 10. lépés: Szünet

8. 100% fényerősségen 3700 K

Beskrivning av hur lampan fungerar utan fjärrkontrollen

Om ljuset tänds genom huvud-/väggströmbrytaren kommer fjärrkontrollens senaste inställning ställas in (minnesfunktion).

OBS! Släcktes ljuset senast med fjärrkontrollen kan det inte tändas igen med väggströmbrytaren på grund av minneseffekten.

Beskrivning av hur lampan fungerar med fjärrkontrollen

Den medföljande fjärrkontrollen kan användas till alla lampor av den här typen. Det betyder också att flera lampor kan styras med samma fjärrkontroll.

Synkron kontroll av flera lampor avses inte.

Hur du använder fjärrkontrollen

1. PÅ/AV: Lampan tänds/släcks helt.

När den tänds igen justeras den till 100 % ljusstyrka. Alla tidigare inställningar raderas.

2. Nattbelysning: Nattbelysningen tänds. Huvudljuset slocknar långsamt om det tidigare var tätt.

3 & 4. Reglering av ljusstyrka: Justeringen görs i steg. Genom att trycka in under en kort stund, är det möjligt att kontrollera de individuella stegen. Trycks knappen in permanent resulterar det i ximal eller minimal ljusstyrka.

OBS! Om en blandad nyans har ställts in via knapparna 5 och/eller 6, förloras denna inställning vid justering av ljusstyrkan.

5 & 6. Vit: Färginställning - kall vit

Varm: Färginställning - varm vit

Justeringen görs i steg. Genom att trycka in under en kort stund är det möjligt att kontrollera de individuella stegen. Trycks knappen in permanent resulterar det i den varmaste eller kallaste färginställningen.

7. Läge: Brytare för cykliska lägen

1. Steg: rött ljus/ 2. Steg: grönt ljus/ 3. Steg: blått ljus/ 4. Steg: ljusgrön/ 5. Steg: lila/ 6. Steg: grönt och blått ljus, färgerna är blandade/ 7. Steg: ljusblå/ 8. Steg: Långsam RGB-färgväxling/ 9. Steg: Snabb RGB-färgväxling/ 10. Steg: Av

8. Ljusstyrka 100 % 3 700 K

Opis rada svjetiljke bez daljinskog upravljača

Ako se svjetiljka uključi preko glavne sklopke / zidne sklopke, uređaj izvršava scenarij rasvjete koji je zadnji put podešen s pomoću daljinskog upravljača (efekt memorije).

Pozor! Ako je svjetiljka prethodno isključena s pomoću daljinskog upravljača, ne može se ponovno uključiti putem zidne sklopke zbog efekta memorije.

Opis rada svjetiljke s daljinskim upravljačem

Priloženi daljinski upravljač može se univerzalno upotrebljavati uz sve svjetiljke ove vrste. To također znači da istim daljinskim upravljačem možemo upravljati većim brojem svjetiljki. Nije predviđeno istodobno upravljanje većim brojem svjetiljki.

Rad daljinskog upravljača

1. UKLUČENO/ISKLUČENO: Svjetiljka se u potpunosti uključuje/isključuje.
Nakon ponovnog uključivanja, podešava se na 100 % svjetline. Sve prethodne postavke vraćaju se na početne.

2. Noćno svjetlo: Uključeno je noćno svjetlo. Ako je prethodno bilo uključeno, glavno se svjetlo polako gasi.

3 & 4. Regulator svjetline: Podešavanje se odvija u stadijima. Kratkim pritiskom moguće se upravljati pojedinačnim stadijima. Trajnim pritiskom gumba postiže se maksimalna ili minimalna svjetlina.

Pozor! Ako je miješana nijansa podešena putem gumba 5 i/ili 6, ova se postavka može izgubiti pri podešavanju svjetline.

5 & 6. White (Bijela): Postavka boje – hladna bijela
Warm (Topla): Postavka boje – topla bijela
Podešavanje se odvija u stadijima. Kratkim pritiskom moguće se upravljati pojedinačnim stadijima. Trajnim pritiskom gumba postiže se najtoplija ili najhladnija postavka boje.

7. Način rada: Sklopka s cikličnim režimom rada
1. Korak: crveno svjetlo/ 2. Korak: zeleno svjetlo/ 3. Korak: plavo svjetlo/ 4. Korak: zelena/ 5. Korak: ljubičasta/ 6. Korak: zeleno i plavo svjetlo, boje se miješaju/ 7. Korak: svijetloplava/ 8. Korak: Spora promjena boje RGB / 9. Korak: Brza promjena boje RGB./ 10. Korak: Isključi

8. Svjetlina 100% 3700K

Opis delovanja luči brez enote za daljinsko upravljanje

Če se luč prižge s pomočjo glavnega stikala/stenskega stikala, enota omogoča isti scenarij osvetlitve, kot je bil nastavljen ob zadnji uporabi enote za daljinsko upravljanje (spominski učinek).

Pozor! Če je bila luč ob zadnji uporabi ugasnjena z uporabo enote za daljinsko upravljanje, je zaradi spominskega učinka ne morete ponovno prižgati z uporabo stenskega stikala.

Opis delovanja luči z enoto za daljinsko upravljanje

Priložena enota za daljinsko upravljanje se lahko uporabi univerzalno za vse tovrstne luči. To pomeni tudi, da se lahko z isto enoto za daljinsko upravljanje nadzira več luči. Sinhrono nadziranje več luči ni namerno.

Delovanje daljinskega upravljalnika

1. VKLOP/IZKLOP: Luč je popolnoma prižgana/ugasnjena.
Ko jo ponovno prižgete, se nastavi na 100 % svetlost. Vse predhodne nastavitve se ponastavijo.

2. Nočna luč: Nočna luč se prižge. Če je bila glavna luč prej prižgana, se počasi zatemni.

3 & 4. Uravnavanje svetlosti: Prilagoditev se odvija po stopnjah. Če pritisnete na gumb za krajši čas, lahko tako nadzorujete posamezne stopnje. Če na gumb pritisnete za dlje časa, se doseže minimalna ali maksimalna svetlost.

Pozor! Če ste z gumbom 5 in/ali 6 nastavili mešano osenčenje, se ta nastavev lahko izgubi ob prilagoditvi svetlosti.

5 & 6. Bela: Nastavev barve – hladna bela
Topla: Nastavev barve – topla bela
Prilagoditev se odvija po stopnjah. Če pritisnete na gumb krajši čas, lahko tako nadzorujete posamezne stopnje. Če na gumb pritisnete dlje časa, se doseže najtoplejša ali najhladnejša barvna nastavev.

7. Način: Stikalo za ciklične načine
1. korak: rdeča luč/ 2. korak: zelena luč/ 3. korak: modra luč/ 4. korak: svetlo zelena/ 5. korak: vijolična/ 6. korak: zelena in modra luč, barvi sta mešani/ 7. korak: svetlo modra/ 8. korak: Počasna sprememba barve RGB/ 9. korak: Hitra sprememba barve RGB/ 10. korak: Izkllop

8. Svetlost 100 % 3700 K

Popis toho, ako svetlo funguje bez diaľkového ovládača

Ak je svetlo zapnuté prostredníctvom hlavného spínača/nástenného spínača, prístroj poskytne variant osvetlenia, ktorý bol nastavený pomocou diaľkového ovládača (pamäťový efekt).

Pozor! Ak bolo svetlo vypnuté pomocou diaľkového ovládača, nie je možné ho znova zapnúť pomocou nástenného spínača kvôli pamäťovému efektu.

Popis toho, ako svetlo funguje s diaľkovým ovládačom

Priložené diaľkové ovládanie sa dá univerzálne použiť pre všetky svetlá tohto typu. To tiež znamená, že pomocou rovnakého ovládača možno ovládať niekoľko svetiel. Nie je určené na synchrónne ovládanie viacerých svetiel.

Obsluha diaľkového ovládača

1. ZAP/VYP: Svetlo sa úplne zapne/vypne.
Po opätovnom zapnutí sa nastavi na 100% jas. Všetky predchádzajúce nastavenia sa resetujú.

2. Nočné svetlo: Je zapnuté nočné svetlo. Hlavné svetlo sa pomaly stlmí, ak bolo predtým zapnuté.

3 & 4. Regulator jasů: Nastavenie sa uskutočňuje v stupňoch. Krátkym stlačením je možné ovládať jednotlivé stupne. Dlhším stlačením tlačidla dôjde k dosiahnutiu maximálneho alebo minimálneho jasů.

Pozor! Ak je pomocou tlačidla 5 a/alebo 6 nastavený zmiešaný odtieň, toto nastavenie sa môže stratiť pri nastavení jasů.

5 & 6. Biela: Nastavenie farieb – studená biela
Teplá: Nastavenie farieb – teplá biela
Nastavenie sa uskutočňuje v stupňoch. Krátkym stlačením je možné ovládať jednotlivé stupne. Dlhším stlačením tlačidla dosiahnete najteplejšie alebo najstudenšie nastavenie farby.

7. Režim: Spínač cyklických režimov
1. Krok: červené svetlo/ 2. Krok: zelené svetlo/ 3. Krok: modré svetlo/ 4. Krok: svetlozelená/ 5. Krok: fialová/ 6. Krok: zelené a modré svetlo, farby sú zmiešané/ 7. Krok: svetlo modrá/ 8. Krok: Pomalé menenie farieb RGB/ 9. Krok: Rýchle menenie farieb RGB./ 10. Krok: Vyp

8. Jas 100 % 3700K

Descrição de como a luz funciona sem a unidade de controlo remoto

Se a luz for ligada através do interruptor principal / interruptor de parede, a unidade fornece o cenário de iluminação definido da última vez em que a unidade de controlo remoto foi usada (efeito de memória).

Atenção! Se na última vez a luz tiver sido desligada através da unidade de controlo remoto, não pode voltar a ser ligada através do interruptor de parede, devido ao efeito de memória.

Descrição de como a luz funciona com a unidade de controlo remoto

A unidade de controlo remoto anexada pode ser usada universalmente para todas as luzes deste tipo. Isto também significa que várias luzes podem ser controladas com a mesma unidade de controlo remoto. O Controlo sincronizado de várias luzes não é intencional.

Operação do controlo remoto

1. LIGADO/DESLIGADO: A luz está completamente ligada/desligada.
Depois de ser ligada novamente, ajusta-se para 100% de brilho. Todas as definições anteriores são repostas.

2. Luz noturna: A luz noturna está ligada. A luz principal apaga-se lentamente se tiver sido ligada anteriormente.

3 & 4. Regulator de brilho: O ajuste ocorre por etapas. Premindo por um curto período de tempo, é possível controlar as fases individuais. Premir o botão permanentemente resulta no brilho máximo ou mínimo.

Atenção! Se tiver sido definida uma tonalidade mista através dos botões 5 e/ou 6, esta definição pode ser perdida ao ajustar a luminosidade.

5 & 6. Branco: Definição de cor - branco frio
quente: Definição de cor - branco quente
O ajuste ocorre por etapas. Premindo por um curto período de tempo, é possível controlar as fases individuais. Premir o botão permanentemente resulta na definição de cor mais fraca ou mais fria.

7. Modo: Interruptor de modos cíclicos
1. Passo: luz vermelha/ 2. Passo: luz verde/ 3. Passo: luz azul/ 4. Passo: verde claro/ 5. Passo: roxo/ 6. Passo: luzes verde e azul, as cores estão misturadas/ 7. Passo: azul claro / 8. Passo: Mudança de cor RGB lenta/ 9. Passo: Mudança de cor RGB rápida./ 10. Passo: Desligar

8. Brilho 100% 3700K

Opis kako svjetlo radi bez daljinskog upravljača

Ako se svjetlo pali preko glavnog prekidača / zidnog prekidača, jedinica daje svjetlosni scenario koji je zadnji put podešen daljinskim upravljačem (memorijski efekat).

Pažnja! Ako je svjetlo zadnji put ugašeno daljinskim upravljačem, ne može se ponovo upaliti zidnim prekidačem zbog memorijskog efekta.

Opis kako svjetlo radi sa daljinskim upravljačem

Priloženi daljinski upravljač može se univerzalno koristiti za sva svjetla ovog tipa. Ovo također znači da se sa više svjetala može upravljati istim daljinskim upravljačem. Sinhronizovano upravljanje sa više svjetala nije planirano.

Rad sa daljinskim upravljačem

1. UKLJUČENO/ISKLUČENO: Svjetlo je potpuno uključeno/isključeno. Nakon ponovnog paljenja podešava se na 100% jačine svjetla. Sva prethodna podešavanja su resetovana.

2. Noćno svjetlo: Noćno svjetlo je upaljeno. Glavno svjetlo se polako gasi ako je prethodno upaljeno.

3 & 4. Regulator jačine svjetla: Podešavanje se odvija u etapama. Pritiskom na kratak period, moguće je kontrolisati pojedine etape. Stalnim pritiskom na dugme dostiže se maksimalna ili minimalna jačina svjetla.

Pažnja! Ako je podešena mješovita nijansa pomoću dugmadi 5 i/ili 6, ovo podešavanje se može izgubiti tokom podešavanja jačine svjetla.

5 & 6. Bijelo: Podešavanje boje – hladno bijelo

Toplo: Podešavanje boje – toplo bijelo

Podešavanje se odvija u etapama. Pritiskom na kratak period, moguće je upravljati pojedinim etapama. Stalnim pritiskom na dugme dostiže se najtoplija ili najhladnija boja svjetla.

7. Način rada: Prekidač za ciklične načine rada

1. Korak: crveno svjetlo/ 2. Korak: zeleno svjetlo/ 3. Korak: plavo svjetlo/ 4. Korak: svjetlozelena/ 5. Korak: ljubičasta/ 6. Korak: zeleno i plavo svjetlo, boje su pomiješane/ 7. Korak: svijetloplava/ 8. Korak: Spora promjena boja RGB/ 9. Korak: Brza promjena boja RGB./ 10. Korak: Isključeno

8. Svjetlina 100% 3700K

Aprašymas, kaip šviesa veikia be nuotolinio valdymo pultu

Jei šviesa įjungiama per pagrindinį jungiklį / sienos jungiklį, įrenginio šviesa yra ta, kuri paskutinį kartą buvo nustatyta nuotolinio valdymo pultu (atminties efektas).

Dėmesio! Jei šviesa paskutinį kartą buvo išjungta naudojant nuotolinio valdymo pultą, dėl atminties efekto ji negali būti vėl įjungta per sienos jungiklį.

Aprašymas, kaip šviesa veikia su nuotolinio valdymo pultu

Komplekte esantis nuotolinio valdymo pultas gali būti naudojamas visiems šio tipo apšvietimams. Tai taip pat reiškia, kad keli apšvietimai gali būti valdomi tuo pačiu nuotolinio valdymo pultu. Sinhroninis kelių apšvietimų valdymas nėra numatytas.

Nuotolinio pulto valdymas

1. ĮJ./IŠJ.: Šviesa yra visiškai įjungiama / išjungiama.

Vėl įjungus, šviesa yra 100 % ryškumo. Iš naujo nustatomi visi ankstesni nustatymai.

2. Naktinė šviesa: Naktinė šviesa įjungta. Pagrindinė šviesa palengva tamsėja, jei ji buvo prieš tai įjungta.

3 & 4. Ryškumo regulatorius: Regulavimas vyksta etapais. Trumpai paspaudus, galima valdyti individualius etapus. Nuolat spausdami mygtuką, nustatysite didžiausią arba mažiausią ryškumą.

Dėmesio! Jei su 5 ir (arba) 6 mygtukais buvo nustatytas mišrus atspalvis, šis nustatymas prarandamas, kai reguliuojamas ryškumas.

5 & 6. Balta: Spalvos nustatymas – šalta balta

Šilta: Spalvos nustatymas – šilta balta

Regulavimas vyksta etapais. Trumpai paspaudus, galima valdyti individualius etapus. Nuolat spausdami mygtuką, nustatysite spalvą nuo šilčiausios iki šalčiausios.

7. Režimas: Ciklinių režimų jungiklis

1. žingsnis: raudona šviesa/ 2. žingsnis: žalia šviesa/ 3. žingsnis: mėlyna šviesa/ 4. žingsnis: šviesiai žalia spalva/ 5. žingsnis: violetinė spalva/ 6. žingsnis: žalia ir mėlyna šviesa, spalvos yra sumaišytos/ 7. žingsnis: šviesiai mėlyna/ 8. žingsnis: Lėtas RGB spalvos pakeitimas/ 9. žingsnis: Greitas RGB spalvos keitimas./ 10. žingsnis: Išjungimas (OFF)

8. Šviesumas 100% 3700K

Valgusti kasutamine ilma kaugjuhtimispuhdita

Valgusti sisselülitamisel pealülitli / seinalülitli kaudu käivitub viimati kaugjuhtimispuhdi kaudu valitud valgustusolek (mälu efekt).

Tähelepanu! Kui valgusti lülitati viimati välja kaugjuhtimispuhdi abil, siis ei saa seda mälu efekti tõttu seinalülitli abil sisse lülitada.

Valgusti kasutamine kaugjuhtimispuhdi kasutamisel

Kaasasolevat kaugjuhtimispuhdi saab kasutada universaalselt kõikide seda tüüpi valgustitega. See tähendab ka, et mitut valgustit saab juhtida ühe kaugjuhtimispuhdi. Mitme valgusti sünkroonne juhtimine ei ole taotluslik.

Kaugjuhtimispuhdi kasutamine

1. SISSE/VÄLJA: valgusti lülitub täielikult sisse/välja.

Pärast sisselülitamist reguleeritakse valgusti 100% heledusele. Kõik eelnevad seaded lähtestatakse.

2. Öövalgus: öövalgus lülitub sisse. Kui eelnevalt oli sisse lülitatud põhivalgusti, siis see hajub aeglaselt välja.

3 & 4. Heleduse regulaator: reguleerimine toimub astmeliselt. Lühiajaliselt vajutades saab heledust juhtida üksikute astmete kaupa. Nupu püsiv vajutamine annab tulemuseks maksimaalse või minimaalse heleduse.

Tähelepanu! Kui nappude 5 ja/või 6 abil on seadistatud segatud varjund, siis võib see seadistus heleduse reguleerimisel kaduma minna.

5 & 6. Valge: värvitoon – külm valge.

Soe: värvitoon – soe valge.

Reguleerimine toimub astmeliselt. Lühiajaliselt vajutades saab heledust juhtida üksikute astmete kaupa. Nupu püsiv vajutamine annab tulemuseks maksimaalselt sooja või külma värvitooni.

7. Režiim: tsüklikline režiimilülit

1. Samm: punane valgus/ 2. Samm: roheline valgus/ 3. Samm: sinine valgus/ 4. Samm: heleroheline/ 5. Samm: lilla/ 6. Samm: roheline ja sinine valgus, värvid on segamini/ 7. Samm: helesinine/ 8. Samm: Aeglane RGB värvimuutus/ 9. Samm: Kiire RGB värvimuutus./ 10. Samm: Välja

8. Heledus 100% 3700K

Beskrivelse af hvordan lyset fungerer uden anvendelse af fjernbetjeningen

Hvis lampen tændes via hovedafbryderen / vægkontakten, vil enheden automatisk vælge og gengive den lysopsætning, som sidst blev indstillet ved anvendelse af fjernbetjeningen (hukommelseeffekt).

Bemærk! Hvis lyset senest blev slukket via fjernbetjeningen, kan lyset ikke tændes igen via vægkontakten på grund af hukommelseffekten.

Beskrivelse af hvordan lyset fungerer ved hjælp af fjernbetjeningen

Den vedlagte fjernbetjening kan anvendes til alle slags lys af denne type. Det betyder også, at flere forskellige lys kan styres ved hjælp af den samme fjernbetjening.

Det er ikke formålet at opnå synkron styring af flere lys.

Betjening af fjernbetjeningen

1. TÆND/SLUK: Lyset tændes/slukkes helt.

Når lyset tændes igen tilpasses det til 100% lysstyrke. Alle tidligere indstillinger nulstilles.

2. Natbelysning: Natbelysningen er tændt. Lyset dæmpes langsomt, hvis det allerede var tændt.

3 & 4. Lysstyrkeregulator: Ændringen foregår trinvis. Ved at trykke kortvarigt, er det muligt at styre de enkelte trin. Ved at holde knappen trykket ned, vil det bevirke at man enten opnår den maksimale eller minimale lysstyrke.

Bemærk! Hvis man via knapperne 5 og/eller 6 har indstillet en blandet lysfarveindstilling, kan denne indstilling gå tabt, i forbindelse med justering af lysstyrken.

5 & 6. Hvid: Farveindstilling - kold hvid

Varm: Farveindstilling - varm hvid

Ændringen foregår trinvis. Ved at trykke kortvarigt, er det muligt at styre de enkelte trin. Ved at holde knappen trykket ned, vil det bevirke at man opnår den enten varmeste eller koldeste farve indstilling.

7. Tilstand: Cykliske tilstande kontakt

1. Trin: rødt lys/ 2. Trin: grønt lys/ 3. Trin: blå lys/ 4. Trin: lysegrøn/ 5. Trin: violet/ 6. Trin: grønt og blå lys, farverne er blandet/ 7. Trin: lyseblå/ 8. Trin: Langsom RGB-farveovergang/ 9. Trin: Hurtig RGB-farveovergang./ 10. Trin: Fra

8. Lysstyrke 100 % 3700K

Beskrivelse av hvordan lyset fungerer uten fjernkontrollen

Hvis lyset slås på via hovedbryteren/veggbryteren, vil enheten bruke belysningsscenarioet som sist ble angitt med fjernkontrollen (minneeffekt).

Merk! Hvis lyset sist ble slått av med fjernkontrollen kan det ikke slås på igjen med veggbryteren, dette på grunn av minnefunksjonen.

Beskrivelse av hvordan lyset fungerer med fjernkontrollen

Den medfølgende fjernkontrollen kan brukes universelt for alle lys av denne typen. Dette betyr også at flere lys kan betjenes med samme fjernkontroll. Synkron kontroll av flere lys er ikke tiltenkt.

Bruk av fjernkontrollen

1. PÅ/AV: Lyset blir slått helt på/av. Etter å ha blitt slått på igjen, justeres det til 100 % lysstyrke. Alle tidligere innstillinger tilbakestilles.
2. Nattlys: Nattlyset slås på. Hovedlyset blir sakte dimmet hvis det var slått på.

3 & 4. Lysstyrke-regulator: Justeringen finner sted i stadier. Ved å trykke i en kort periode er det mulig å kontrollere de individuelle trinnene. Hold knappen inne for å oppnå maksimal eller minimal lysstyrke.

Merk! Hvis en blandet nyanse har blitt angitt med knapp 5 og/eller 6, kan denne innstillingen gå tapt når lysstyrken justeres.

5 & 6. Hvit: Fargeinnstilling - kald hvit
varm: Fargeinnstilling - varm hvit
Justeringen finner sted i stadier. Ved å trykke i en kort periode er det mulig å kontrollere de individuelle trinnene. Hold knappen inne for å oppnå varmeste eller kaldeste fargeinnstilling.

7. Modus: Syklusmodusbryter

1. Trinn: rødt lys/ 2. Trinn: grønt lys/ 3. Trinn: blått lys/ 4. Trinn: lysegrønn/ 5. Trinn: purpur/ 6. Trinn: grønt og blått lys, fargene er blandet/ 7. Trinn: lyseblå/ 8. Trinn: Treg RGB-fargeskifte/ 9. Trinn: Rask RGB-fargeskifte/ 10. Trinn: På

8. Lysstyrke 100 % 3700K

Apraksts par to, kā gaismeklis darbojas bez tālvadības pults

Gaismeklis tiek ieslēgts ar galveno slēdzi/sienas slēdzi, tas darbojas tajā apgaismojuma kompozīcijā, kas ar tālvadības pults palīdzību uzstādīta kā pēdējā (atmiņas efekts).

Uzmanību! Ja gaismeklis pēdējoreiz tika ieslēgts, izmantojot tālvadības pulti, atmiņas efekta dēļ to nevar atkal ieslēgt ar sienas slēdzi.

Apraksts par to, kā gaismeklis darbojas ar tālvadības pulti

Komplektā esošo tālvadības pulti var universāli izmantot visiem šī tipa gaismekļiem. Tas nozīmē arī, ka vairākus gaismekļus var vadīt ar vienu tālvadības pulti. Sinhrona vairāku gaismekļu vadīšana nav paredzēta.

Tālvadības pults lietošana

1. ON/OFF (IESLĒGTS/IZSLĒGTS): Gaismeklis tiek ieslēgts/pilnīgi izslēgts. Kad tiek ieslēgts atkārtoti, tas darbojas ar 100% spilgtumu. Visi iepriekšējie iestatījumi tiek atiestatīti.
2. Nakts gaisma: Nakts gaisma tiek ieslēgta. Galvenā gaisma, ja tā iepriekš bijusi ieslēgta, lēni izdzīst.

3 & 4. Spilgtuma regulēšana: Regulēšana notiek pakāpju veidā. Īslaicīgi nospiežot, iespējams vadīt atsevišķās pakāpes. Ja poga tiek turēta nospiesta, tiek sasniegts maksimālais vai minimālais spilgtums.

Uzmanību! Ja, izmantojot pogas 5 un/vai 6, ir ticis iestatīts jaukts tonis, regulējot spilgtumu, šo iestatījumu var pazaudēt.

5 & 6. Balts: Krāsas iestatījums - auksti balts
Silt: Krāsas iestatījums - silti balts
Regulēšana notiek pakāpju veidā. Īslaicīgi nospiežot, iespējams vadīt atsevišķās pakāpes. Ja poga tiek turēta nospiesta, tiek sasniegts siltākais vai aukstākais tonis.

7. Režims: Cikliska režīmu pārslēgšana

1. solis: sarkanā gaisma/ 2. solis: zaļā gaisma/ 3. solis: zilā gaisma/ 4. solis: solis: gaiši zaļš/ 5. solis: sarkans/ 6. solis: zaļā un zilā gaisma, krāsa ir sajaukta/ 7. solis: gaiši zils/ 8. solis: Lēna RGB krāsu maiņa/ 9. solis: Ātra RGB krāsu maiņa./ 10. solis: Išjungimas (OFF)

8. Spilgtums 100% 3700K

Opis funkcije bez daljinskog upravljača

Ako se svetiljka uključuje preko glavnog prekidača/zidnog prekidača, aktiviraće se scenario osvetljenja koji je poslednji podešen pomoću daljinskog upravljača (efekat memorije).

Pažnja! Ako je svetiljka poslednji put isključena daljinskim upravljačem, ona se usled efekta memorije ne može ponovo uključiti preko zidnog prekidača.

Opis funkcije sa daljinskim upravljačem

Priloženi daljinski upravljač se može koristiti univerzalno za sve svetiljke ovog tipa. To takođe znači da se više svetiljki može regulisati pomoću istog daljinskog upravljača.

Rukovanje daljinskim upravljačem

1. UKLJ/ISKLJ: Svetiljka se kompletno uključuje odn. isključuje i posle ponovnog uključivanja se podešava na osvetljenost od 100%. Sva prethodna podešavanja se resetuju.

2. Noćno svetlo: Noćno svetlo se uključuje, glavno osvetljenje se polako gasi, ako je prethodno bilo uključeno.

3 & 4. Regulator osvetljenosti: Regulacija se vrši postepeno. Kratkim pritiskom se mogu aktivirati pojedinačni stepeni. Trajnim pritiskanjem tastera se postiže maksimum odn. minimum osvetljenosti.

Pažnja! Ako je preko tastera 5 odn. 6 podešena mešovita boja, to pošešavanje može da se izgubi pri regulaciji osvetljenosti.

5 & 6. White: podešavanje hladno bele boje
Warm: podešavanje tople bele boje
Regulacija se vrši postepeno. Kratkim pritiskom se mogu aktivirati pojedinačni stepeni. Trajnim pritiskanjem tastera se postiže najtoplije odn. Najhladnije podešavanje boje.

7. Mode: ciklično uključivanje režima rada

1. Korak: crveno svetlo/ 2. Korak: zeleno svetlo/ 3. Korak: plavo svetlo/ 4. Korak: svetlo zelena/ 5. Korak: ljubičasta/ 6. Korak: zeleno i plavo svetlo, boje se mešaju/ 7. Korak: светло плава/ 8. Korak: Spora izmena RGB boje/ 9. Korak: Brza izmena RGB boje./ 10. Korak: Isklj.

8. Svetlost 100 % 3700K