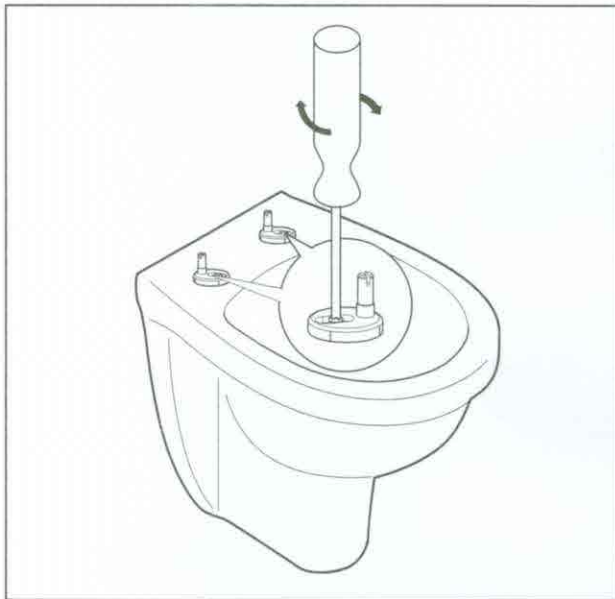
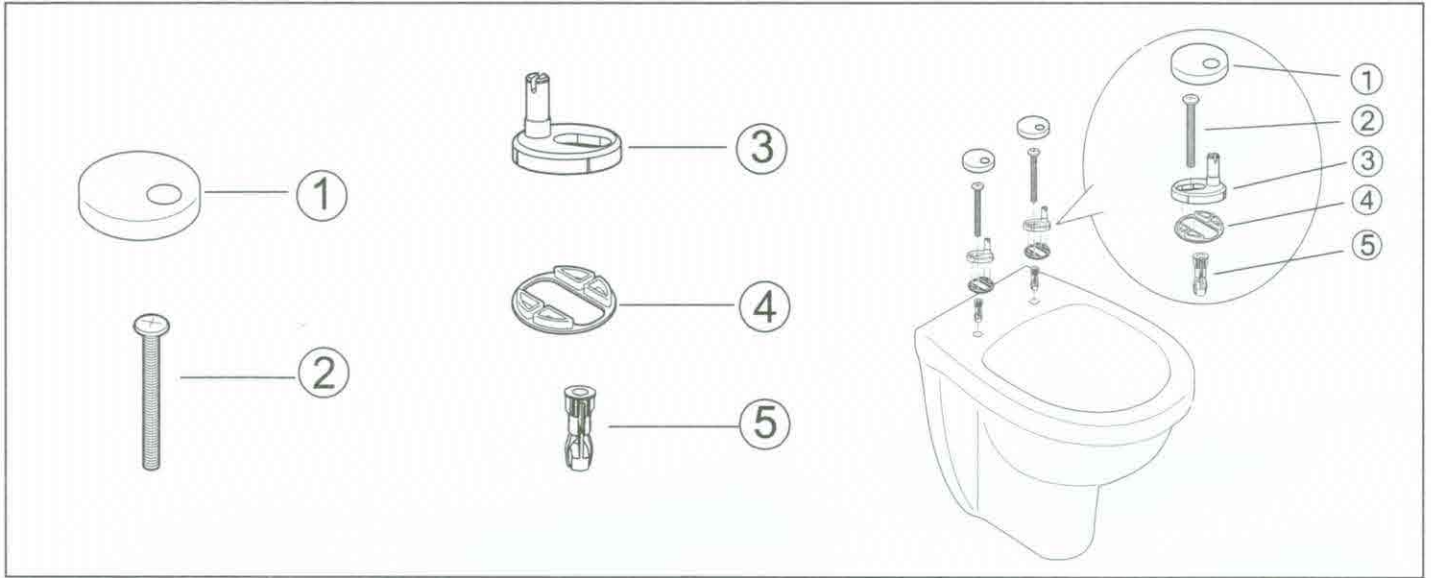


Installation instruction

Installatie handleiding



EN: Insert the hinge set into the hole. Do not over tighten the screws.

NL: Plaats de scharnieren in de daarvoor bestemde gaten en draai de schroeven aan. Let op: de schroeven niet te strak aandraaien.



EN: Keep the toilet seat in vertical, insert the hinge. Adjust the seat cover to suit the toilet, make it in suitable position then pull off the seat cover in vertical.

NL: Plaats de toiletbril verticaal op de scharnieren. U kunt de toiletbril nu makkelijk positioneren zodat deze mooi aansluit op uw wc pot. Indien u tevreden bent over de afstelling kunt u de toiletbril afnemen in verticale positie.



EN: Insert the seat back (in vertical way) after tighten the screws.

NL: Na het aandraaien van de schroeven kunt u de toiletbril op een verticale manier terugplaatsen.



EN: Optional: Baby ring could be easy take-off if no need.

NL: Optioneel: Wanneer de baby zitting niet gebruikt wordt is deze heel gemakkelijk te verwijderen.